



Hurahda Hämeeseen



Euroopan unionin
osarahoittama



Elinkeino-, liikenne- ja
ympäristökeskus

ProAgria
Etelä-Suomi



MKN Etelä-Suomi



Hämeen Kylät



Päijät-Hämeen
Kylät

Innostutaan yhdessä **hämäläisestä**
kulttuurimaisemasta, elämästä ja
asumisesta. Lähdetään nostamaan
kaikkien tietoisuuteen Hämeiden
huikeita hurahamispaikkoja.
Kutsumme teidät mukaan tälle
matkalle!

Hurahda
Hämeeseen

OHJELMA:

Tervetuloa tilaisuuteen

- Katriina Koski / MKN Maisemapalvelut

Hämäläisyydestä ja identiteeteistä

- Juho Haavisto, FM tutkija

Kulttuuriympäristöjen paikallinen merkitys

- Hannele Kuitunen, Alueidenkäytön asiantuntija, Hämeen ELY- keskus

Tarinakartat työkaluna

- Katriina Koski / MKN Maisemapalvelut

Hurahda Hämeeseen -hanke tarjoaa

- Elina Leppänen / Hämeen Kylät ry
- Tiina Västilä / Päijät-Hämeen Kylät

Hurahda Hämeeseen



Pidäthän mikrofonisi suljettuna, ellei sinulla ole puheenvuoroa. Muista pitää myös kamera suljettuna. Voit laittaa kysymyksiä ja kommentteja chattiin.

Hanketiimi

MKN

Katriina Koski,
projektipäällikkö

katriina.koski@proagria.fi

Auli Hirvonen

auli.hirvonen@proagria.fi

Hämeen Kylät ry

Elina Leppänen

kylaasiamies@hameenkylat.fi

Päijät-Hämeen Kylät

Tiina Västilä

tiina.vastila@paijanne-leader.fi

#hurahdahämeeseen

#minunhämeeni

Hurahda

Hämeeseen



Hanke pähkinäkuoressa

- Tiedonvälityshanke on saanut EU:n maaseuturahoitusta Hämeen ELY-keskuksesta



**Euroopan unionin
osarahoittama**

- Toteutusaika 16.8.2024-30.12.2026
- Alue: Kanta-Häme ja Päijät-Häme
- Päätoteuttaja ProAgria Etelä-Suomi, tuensiirtokumppanit Hämeen Kylät ry ja Päijät-Hämeen Kylät

Hurahda
Hämeeseen



Hanke pähkinänkuoressa

- Työpaketti 1: Kulttuuriympäristöjen Häme
 - 9 tarinakartan kokoelma Kanta- ja Päijät-Hämeen kulttuuriympäristöistä, inventoiduista kohteista ja erikseen valittavista teemoista.
- Työpaketti 2: Asukkaiden Häme
 - 6 tarinakartan kokoelma paikallisuudesta
- Työpaketti 3: Uusi hämäläinen kuvasto
 - Tuotetaan uutta hämäläistä kuvastoa valokuvien, videoiden ja tallennettujen tarinoiden kautta

Hurahda
Hämeeseen






#minunhämeeni



#minunhämeeni

A photograph of a field with young green plants in the foreground and a red barn in the background. The plants are small and vibrant green, growing in rows in a dark, rich soil. The barn is a large, red structure with a dark roof, partially obscured by a blurred line of trees in the background. The overall scene is peaceful and rural.

#minunhämeeni





#minunhämeeni



#minunhämeeni

Mikä on sinun Hämeesi?
Mihin sinä olet **hurahtanut**?

Hurahda
Hämeeseen

Hämäläisyydestä ja identiteeteistä

Juho Haavisto, FM tutkija

Hurahda

Hämeeseen

Kulttuuriympäristöjen paikallinen merkitys

Hannele Kuitunen,

Alueidenkäytön asiantuntija, Hämeen ELY- keskus

Hurahda

Hämeeseen

Paikallisuutta etsimässä

Kulttuuriympäristöjen
paikallinen merkitys

Hannele Kuitunen, Hämeen ELY-keskus

28.1.2025

Heinolan kylpylänrantaa. Kuva Hannele Kuitunen



Mikä on kulttuuriympäristö?

- Ihmisen ja luonnon vuorovaikutuksessa muotoutunut ympäristö
- Ympäristö, joka muuttuu ja elää samassa vuorovaikutuksessa
- Rakennettu ympäristö
- Arkeologinen kulttuuriperintö
- Kulttuurimaisema
- Fyysinen kokonaisuus, jolla on aineeton ulottuvuus ja joka kantaa mukanaan yhteisöjemme ja yhteiskuntamme muistoja, on ”kollektiivinen muisti”
- Ympäristö, johon aika jättää merkkinsä





1960-luvun Mustalahti, Tampere. Kuva Vapriikin kuva-arkisto.



Sysmän kirkko. Kuva Hannele Kuitunen

Miksi kulttuuriympäristöt ovat tärkeitä?

- Inhimillisen toiminnan tuotos ja edellytys
- Sosiaalinen ja kulttuurinen perusta
- Taloudellinen arvo
- Ympäristöllinen arvo
- Voimavara, kehityksen moottori ja polttoaine
- Identiteettien rakennusaine
- Arvottaminen on sekä lakeihin perustuvaa (kategoriat) että sisällöllistä (merkitykset)



Mökki Etelä-Karjalassa . Kuva Hannele Kuitunen.

Koti

- Paikallisuuden ytimessä
- asunto, asukkaat ja heidän välisensä suhteet
- koti laajenee; kotiympäristöksi, kotikaduksi, kotikaupungiksi, kotiseuduksi...
- siten aina osa laajempia kulttuuriympäristökehysiksiä

Paikallisten arvojen vaaliminen

- Paikallisten merkitysten huomioiminen ja arvojen vaaliminen on viime kädessä kansalaisten omaehtoisen toiminnan varassa
- ... mikä toisaalta vahvistaa niiden paikallista merkitystä

Säädöspohjaa:

- Alueidenkäyttölaki
- Rakentamislaki
- Alueidenkäytön suunnittelu (mm. kaavoitus)
- Laki rakennusperinnön suojelemisesta (RakPL)
- Muinaismuistolaki
- Luonnonsuojelulaki

Toimijaviranomaisia:

- ELYt
- Alueelliset vastuumuseot



Asuinrakennus Etu-Jyrängön alueella Heinolassa. Kuva Hannele Kuitunen.

Maakunnalliset arvot

- Edustavat maakunnan erityis- ja ominaispiirteitä
- Osoitetaan selvitysten avulla
- Osoitetaan maakuntakaavassa, jossa myös suojelutavoitteita
- Maakuntien liitot vastaavat maakuntakaavoista
- Maakuntakaavat ohjaavat yleis- ja asemakaavoitusta
- Mutta mitä on “maakunnallisuus”?



Maakunnallisesti arvokkaaksi maakunnallisessa rakennetun kulttuuriympäristön inventoinnissa määritelty Padasjoen Mainiemen saha.
Kuva Teija Ahola, Hämeen ELY.



Linnanpuiston rantaa Hämeenlinnassa. Kuva Hannele Kuitunen.

Valtakunnallisesti merkittävät rakennetut kulttuuriympäristöt, muinaisjäännökset ja maisemat

- VAMA2021

Maisema-alueet (esim. Vanajaveden Laakso)

- RKY 2009

”Valtakunnallisen RKY-inventoinnin kohteet antavat alueellisesti, ajallisesti ja kohdetyypeittäin monipuolisen kokonaiskuvan maamme rakennetun ympäristön historiasta ja kehityksestä”

Esimerkiksi Hämeenlinnan torin ympäristö

- VARK

Muinaisjäännökset, esim. Hattulan keskiaikainen kirkonpaikka, Humppilan Järvensuon kivikautinen asuinpaikka

- Valtakunnalliset alueidenkäyttötavoitteet
- ELYt
- Alueelliset vastuumuseot
- Maakuntien liitto
- Museovirasto



Kuva Elisa El Haroyny, Museovirasto.

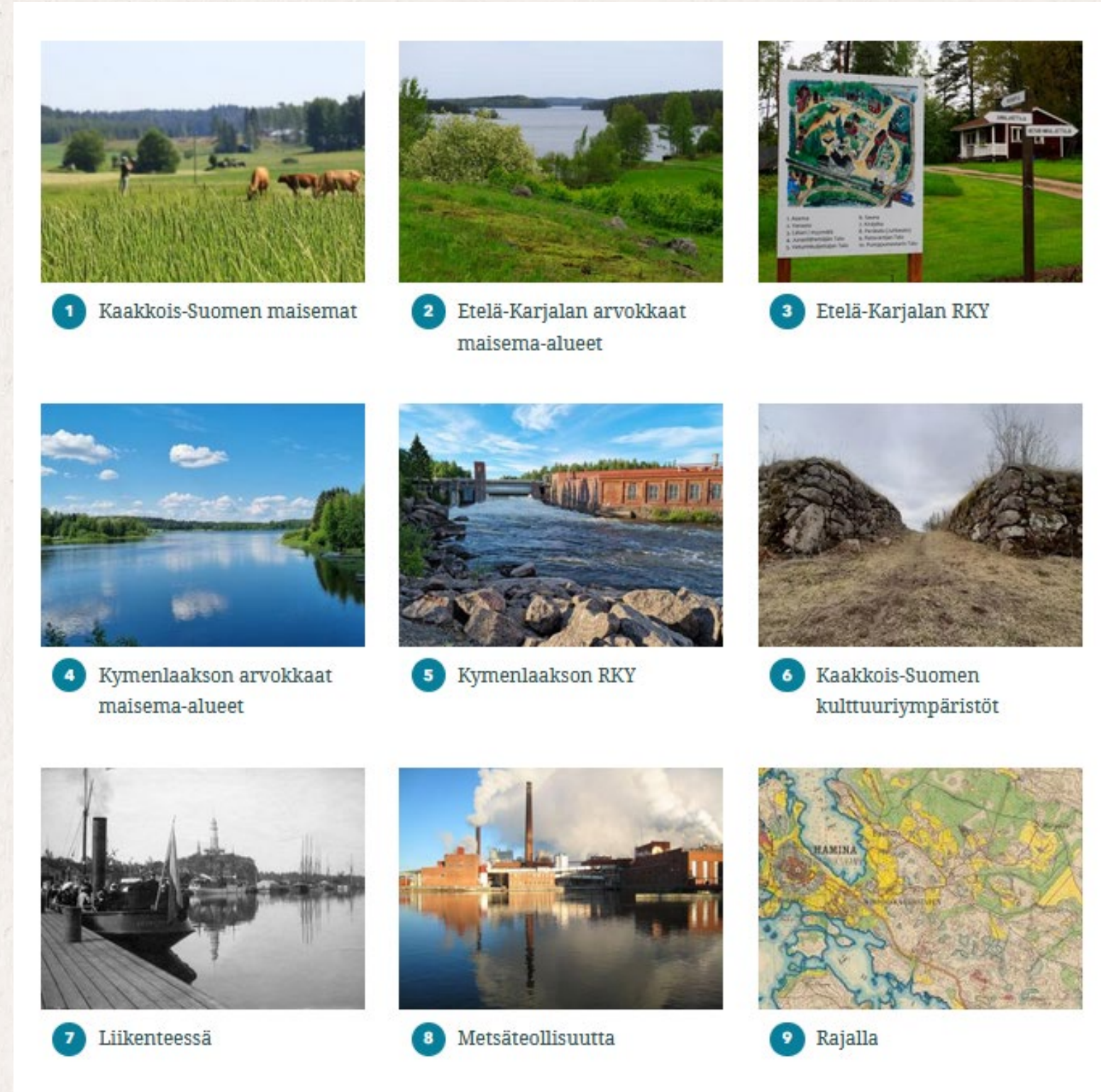
Maailmanperintö

- Esimerkiksi Vanha Rauma, Petäjäveden kirkko
- Globaali arvo
- Kansainväliset sopimukset (mm. Unesco)
- Maailmanperintökohteet 7 kohdetta Suomessa
- Tullaan huomioimaan jatkossa paremmin myös esim. alueidenkäyttölaissa
- Museovirasto

Tarinakartat työkaluna

- Paikkatietoa hyödyntävä tapa esittää asioita
- Hankkeessa syntyy 9-osainen karttakokoelma Kanta- ja Päijät-Hämeen kulttuurimaisemista sekä
- 6-osainen karttakokoelma hämäläisestä asumisesta ja elämäntavasta, paikallisidentiteettien muodostajista
- [Kaakkois-Suomen kulttuurimaisemat kokoelma](#) esimerkkinä

Hurahda
Hämeeseen



Tarinakartat työkaluna

- Yhdistää kuvan, tarinan ja paikan
- Kaikki inventoitu tai koottu tieto löytyy samasta paikasta
- Kaikki on vapaasti ladattavissa ja upotettavissa omille sivuille
- Tarinakartta täydennetään linkeillä
- Päivitettävissä

Hurahda
Hämeeseen



Valkovuokko ja metsäkorte



Metsäorvokki



Kevätlinnunherne



Korvasieni



Rentukka



Purtojuuri



Jänönsalaatti



Kellopoimumörsky



Vuokonpähkikari



Punamaljakas



Monilajinen pelto



Lehtoimikkä



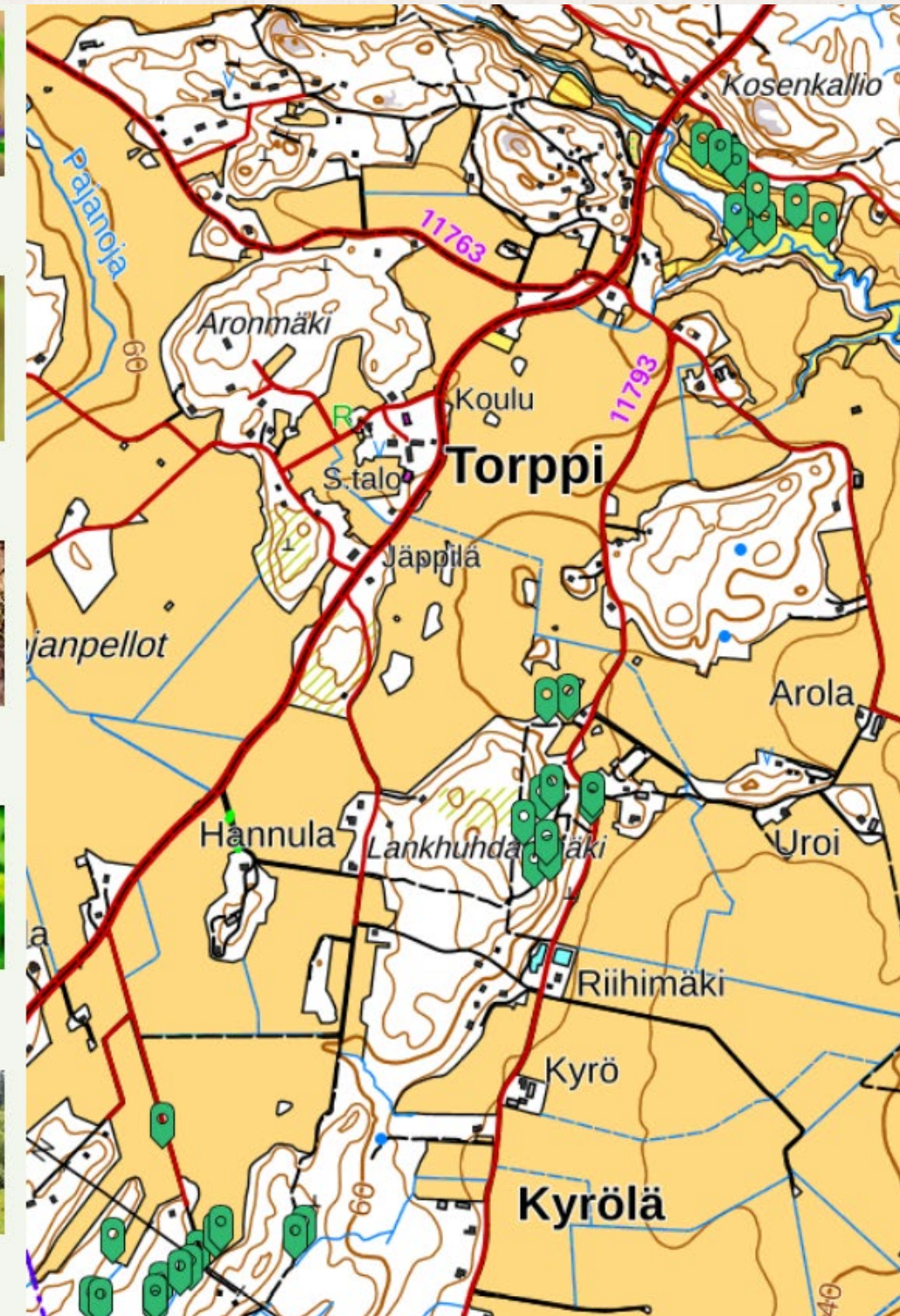
Kevätlinnunsilmä



Torpinjokilaakson maisemaa



Torpinjokilaakson niityt



Hanke tarjoaa

Eliina Leppänen, Hämeen Kylät ry

Tiina Västilä, Päijät-Hämeen Kylät

Hurahda

Hämeeseen

Hanke tarjoaa

- [Hurahda Hämeeseen](#) -kysely
16.2.2025 asti.
- Hurahda -illat
alueellisesti/paikallisesti/Teams,
kevät-alkusyysy 2025

Hurahda
Hämeeseen





Kylän kanssa tunnistetaan paikan erityisyydet, joista tehdään toteuttamissuunnitelmat ja autetaan rahoituksen haussa. Toteutuksista tehdään vinkkikortit hankkeen lopuksi.



Hanke tarjoaa

- Valokuvakurssi , toukokuu 2025
- Valokuvakilpailu , kesä-joulu 2025
- Uudenlaisia tarinoita, kuvia ja videoita paikallisuudesta ja nykyhämäläisyydestä —————> sisältöä tarinakartoille ja Hämäläiseen kuvastoon

Hurahda
Hämeeseen





*"Tarvitsemme uusia tarinoita, jotka kuvaavat kekseliäisyyttä, elämänlaatua ja resurssiviisautta! Kuka nämä tarinat kertoo?"
Jenni Airaksinen, Kunnallisalan kehittämissäätötoimitusjohtaja.*

Hurahda Hämeeseen

- KIITOKSET JA KESKUSTELUA



Euroopan unionin
osarahoittama



Elinkeino-, liikenne- ja
ympäristökeskus

ProAgria
Etelä-Suomi



MKN Etelä-Suomi



Hämeen Kylät



Päijät-Hämeen
Kylät