

# Maaseudun yritystuet maatiloille

19.3.2024

Joonas Karhinen, Päijänne-Leader ry



Ihmisten kokoisille ideoille!



Euroopan unionin  
osarahoittama

# Esityksen sisältö

1. Leader-yritystuet apuna maataloille
2. Hämeen ELY-keskuksen 2 tukivaihtoehtoa



LEADER

Päijätne

LEADER

Ihmisten kokoisille ideoille!



Euroopan unionin  
osarahoittama

# 1. Päijänne-Leader ja kehittämisstrategia



## HYVÄN ELÄMÄN PÄIJÄT-HÄME

Päijänne-Leader ry:n  
maaseudun kehittämisstrategia  
2023–27

LEADER

## Päijänne

Hyvän elämän  
Päijät-Häme  
2023–27

Päijät-Hämeen  
kyläohjelma  
2022–2025

Kestävää  
kasvua kalasta  
2023–27

### MISSIO

Tuemme vaikuttavaa yhteisö-  
lähtöistä paikalliskehittämistä

### VISIO

Olemme elinvoimaisen  
maaseudun mahdollistaja ja  
innovatiivinen uudistaja

### YHTEISÖLLISYYS

Uskomme yhteisöjen  
voimaan. Toimimme  
avoimesti ja luotetta-  
vasti. Kuuntelemme  
aktiivisesti toimi-  
joiden ajatuksia ja  
näkemystä.

### VASTUULLISUUS

Kannamme vastuum-  
me sekä omasta  
toiminnastamme että  
toimintamme vaiku-  
tuksista ympäristöön  
ja yhteiskuntaan.

### YHDENVERTAISUUS

Kaikki erilaisia, kaikki  
samanarvoisia. Päätök-  
sentekomme perustuu  
alueelliseen tasapuoli-  
suuteen ja toimijoiden  
yhtenäisyyteen.

### LUOVUUS

Kyseenalaistamme  
nykytilan ja etsimme avoimesti  
uusia mahdollisuuksia. Elinvoi-  
maisen maaseudun mahdol-  
listaminen edellyttää uteliai-  
suutta, jatkuvaa oppimista ja  
yhteistyötä.

LEADER  
Päijänne



Euroopan maaseudun  
kehittämisen maatalousrahoitus:  
Eurooppa investoi maaseutualueisiin

LEADER

Ihmisten kokoisille ideoille!



Euroopan unionin  
osarahoittama

# STRATEGIAN PAINOPISTEET

## PITOVOIMAINEN PÄIJÄT-HÄME

1. Yhteisöllisyyden ja kumppanuus
2. Älykkäät ja kestävät kylät
3. Sujuvan arjen mahdollistaminen
4. Onnelliset lapset ja nuoret

## VETOVOIMAINEN PÄIJÄT-HÄME

1. Yrittäjyyden uudet ratkaisut
2. Asuminen, arjen turvaaminen ja varautuminen
3. Monipaikkaisuus

## LUMOVOIMAINEN PÄIJÄT-HÄME

1. Puhdas luonto ja vesistöt
2. Lähiruoka erikoistuotteiksi
3. Elämyksillä lisää lumoa

KESTÄVYYS

## 2. Yritysrahoituksen painopistealueet

### VETOVOIMAINEN PÄIJÄT-HÄME

#### **Yrittäjyyden uudet ratkaisut**

Yrittäjyys ja monipuolinen yritys rakenne luovat edellytykset alueen hyvinvoinnille ja kehitykselle. Toimenpiteen tavoitteena on vahvistaa laajasti alueen yrittäjyyttä. Yrittäjyyden tukemisessa painotetaan harvaanasutun ja ydinmaaseudun alueita.

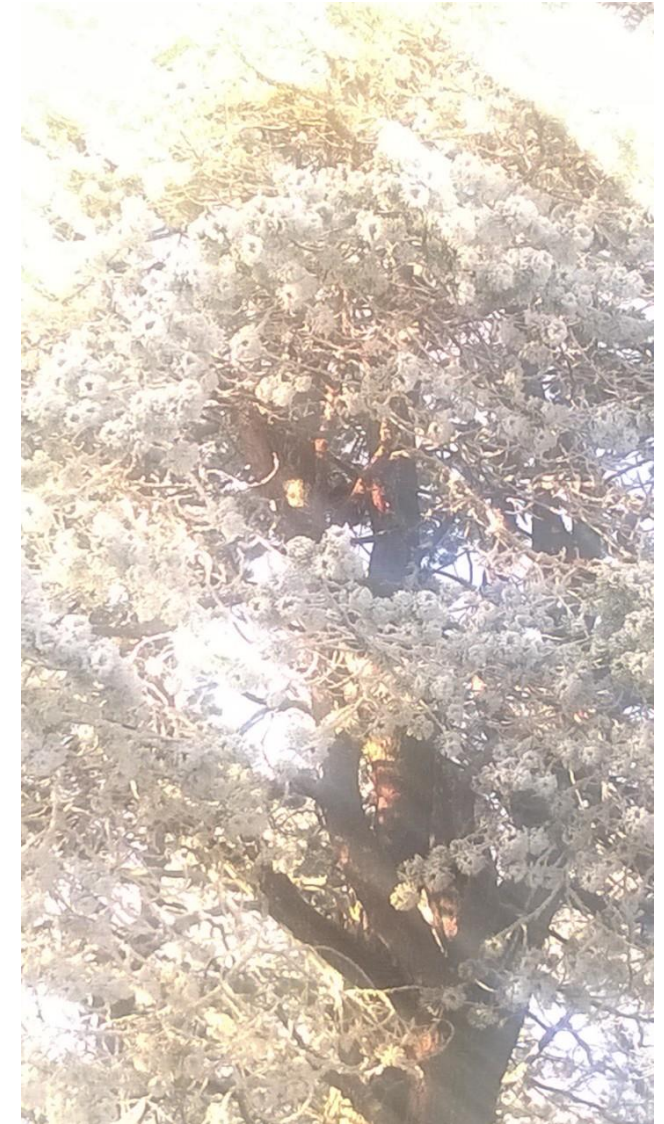
Tuetaan mikroyritysten sekä maatilayhteydessä harjoitettavan muun yritystoiminnan tuottavuuden kasvua parantavia kone- ja laiteinvestointeja. Lisäksi tuetaan yritystoiminnan aloittamista ja yritysten välisen yhteistyön kehittämistä.

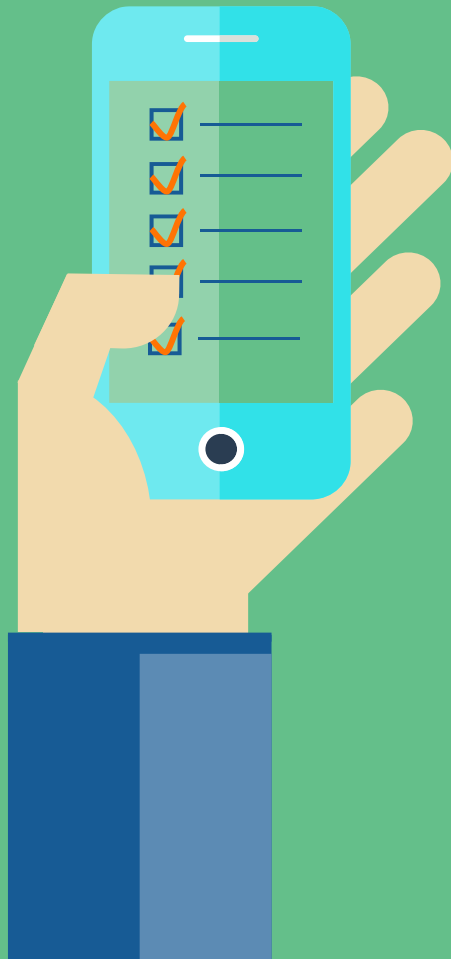
### LUMOVOIMAINEN PÄIJÄT-HÄME

#### **Lähirooka erikoistuotteiksi**

#### **Elämyksillä lisää lumoa**

Luontoon, liikuntaan ja paikalliseen kulttuuriin liittyvä matkailu.





## 4. Leader- yritystukituotteet



Ihmisten kokoisille ideoille!



Euroopan unionin  
osarahoittama

# LEADER-YRITYSTUET

KÄYNNISTÄ TAI KEHITÄ YRITYSTOIMINTAA MAASEUDULLA

## KÄYNNISTÄMINEN



### YRITTÄJYYSKOKEILU 2500 €

Kokeillaan yrittämistä enintään 4 kk. Tuetaan asiantuntijapalvelun hankintaa ja vuokratulujen maksua. Tuloksena voi olla mm. kysynnän tai omien valmiuksien selvittäminen.



### OSA-AIKAINEN YRITTÄMINEN

Tuetaan yrityksen perustamista **5000 €** mm. asiantuntijapalveluiden hankinnassa, vuokrissa ja muissa kokeilukuluissa. Käynnistämisen myötä 1 hlö työllistyy vähintään osa-aikaisesti yritykseen.



### KOKOAIKAINEN YRITTÄMINEN

Tuetaan yrityksen perustamista **7500 €** mm. asiantuntijapalveluiden hankinnassa, vuokrissa ja muissa kokeilukuluissa. Käynnistämisen myötä vähintään 1 hlö työllistyy täysipäiväisesti yritykseen.



### OMISTAJANVAIHDOS 2500/5000 €

Ostajaa tuetaan asiantuntijapalvelujen hankinnassa. Kohdeyritys on oltava ydin- tai harvaan asutulla maaseudulla. Hankittava palvelu voi olla mm. hinnan määrittäminen, neuvottelut tai verotusasiat.



### MAATALOUDEN KOKEILU 2500 €

Maanviljelijä kokeilee uudenlaista maataloutta tilalla tai vuokratulolla pienimuotoisesti. Päämääränä voi olla esim. uuden erikoiskasvin kokeilu tai tuotantotavan kehittäminen.

## INVESTOINNIT



### INVESTOINTITUKI 20 - 40 %

Aineettomien tai aineellisten investointien kustannusarvio voi olla 5 000 - 100 000 euroa.

## KEHITTÄMINEN



### YRITYSTOIMINNAN ALOITUSVAIHE 2000 €

Tuki liikeidean sparraukseen, investointien suunnitteluun ja/tai tukihakemuksen tekoon asiantuntijan avulla.



### YRITYSTOIMINNAN KEHITTÄMINEN 3000 €

Toimivan yrityksen kehitys asiantuntijapalvelujen avulla. Esim. tuotekehitys, markkinointi tai tuotannon suunnittelu.



### YRITYSTOIMINNAN SUUNNITTELUVAIHE 1000 €

Aloittava yritys voi hakea tukea valmennukseen, jos tarpeellista julkista perustamisvalmennusta ei ole saatavilla.

## YHTEISTYÖ



### YRITYSRYHMÄHANKKE 75 %

3-10 yritystä yhteiskehittää esimerkiksi yhteistuotantoa, markkinointia ja myyntiä tai tuoteperhettä. Hanke voi sisältää myös yrityskohtaisia kehittämistoimenpiteitä.

### YRITYSRYHMÄHANKKEEN VALMISTELU 5000 €

Valmistellaan yritys- tai viljelijäryhmähanketta.

# Käynnistystuet



- Uuden yritystoiminnan kokeilutuki
- Yritystoiminnan käynnistäminen omistajavaihdoksen avulla (Hama, tuki ostajalle)
- Osa-aikaisen yritystoiminnan käynnistäminen (Päätoimisen yritystoiminnan käynnistäminen)
- Maatalousalan kokeilutuki.
- Käynnistämistukia ei myönnetä maatalousalan kokeilutukea lukuun ottamatta Lahden kaupungin sisemmälle ja uloimmalle kaupunkialueelle.

# Kehittämistuet



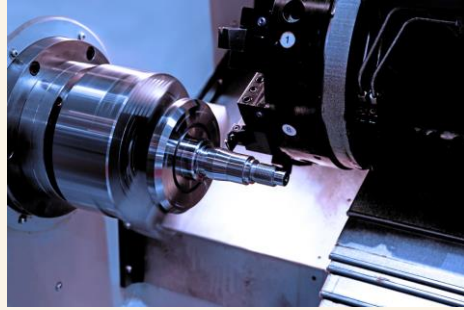
- Tuki maa- ja metsätalouden alkutuotannon ulkopuolisen liiketoiminnan kehittämiseen mikro- ja pienyrityksille, sekä maatiloille (ELY)
- Tuki maataloustuotteiden jalostusta ja kaupan pitämistä harjoittavan pienen ja keski-suuren yrityksen kehittämiseen (ELY)
- Toimintaryhmän kautta haettavat kehittämistuet (yritystoiminnan suunnittelu, käynnistäminen ja vakiintuneen yritystoiminnan kehittäminen)
- Vakiintuneen yritystoiminnan kehittämistä lukuun ottamatta sama aluelinjaus kuin käynnistystuissa

# Investointituet



- Investointituki aineellisiin ja aineettomiin investointeihin
- Investoinnin toteutettavuustutkimus
- Toimintaryhmien kautta haettava tuki energiainvestointeihin (Hama ja ydinmaaseutu)





# Investointituki

- Aineettomat tai aineelliset investoinnit
- Kokonaiskustannusarvio 5 000 - 100 000 euroa
- Tukitaso 35 %
- Yritystä käynnistäessä tai toimintansa vakiinnuttaneelle yritykselle
- *Isompiin investointeihin voi hakea tukea ELY-keskuksesta*

# Paikallisten toimintaryhmien kautta haettava energiainvestointituki

- Vain harvaan asutulla tai ydinmaaseudulla sijaitsevalle yritykselle
  - Sysmä on kauttaaltaan harvaan asuttua maaseutua
- Voidaan käyttää energiamuodon vaihtamiseen uusiutuvaan energiaan, uusiutuvan energian käytön lisäämiseen ja energia- ja materiaalitehokkuuden parantamiseen (Huom! Myös oma käyttö)
- Tuki 30 %
- Voidaan myöntää vain päätoimiseen yritystoimintaan.



# Investointitukien tukitasot

- 1) I tukialueella harvaanasutulla ja ydinmaaseudulla 40%. (Pertunmaa)
- 2) I tukialueella muualla kuin 1 kohdassa tarkoitetulla tukikelpoisella alueelle 30 %
- 3) II tukialueella harvaan asutulla ja ydinmaaseudulla 35 %.  
(Hartola, Heinola, Padasjoki, Sysmä)**
- 4) II Tukialueella muualla kuin kodassa 3 tarkoitetulla tukikelpoisella alueella 25 %.
- 5) III Tukialueella harvaanasutulla maaseudulla 20 % taikka 30 % jos tuki myönnetään vähämerkityksellisenä tukena tai suunnitelma-asetuksen tai ryhmäpoikkeusasetuksen mukaan.
- 6) III Tukialueen ydinmaaseudulla 20 % tai 25 % jos tuki myönnetään vähämerkityksellisenä tukena tai suunnitelma-asetuksen tai ryhmäpoikkeusasetuksen mukaan.
- 7) III Tukialueella muulla kuin 5 ja 6 kohdassa tarkoitetulla tukialueella 20 %.

Hyväksyttävien kustannusten vähimmäismäärä on 10 000 € ja jos tuki haetaan toimintaryhmiltä 5 000 €



# Maatalouden kokeilutuki

Uudenlaista maataloutta suunnittelevat voivat hakea tukea uusien liikeideoiden testaamiseen ja kokeiluihin.



- Uudenlaiset kokeilut voivat olla mm. uusia kasveja, viljelymenetelmiä, tuotantotapoja, myyntikanavia tai työmenetelmiä
- Tukikelpoisia kustannuksia ovat kokeiluun tarvittavat kulut, kuten asiantuntijapalvelut, aineet ja tarvikkeet, selvitykset, tiedonhankinta sekä kone- ja maavuokrat.
- Tuen määrä on 2500 € / 5000 € / 7500 €
- Tukea myönnetään vain maatiloille (vaatii y-tunnuksen). Kokeilussa voi hyödyntää vuokrapeltoja.

# Viljelijäryhmät – Yhdessä kohti kestäväää ja kannattavaa maataloutta

- Viljelijäryhmä koostuu maanviljelijöistä, jotka työskentelevät yhdessä kehittääkseen maatalouttaan. Ryhmät voivat keskittyä esimerkiksi tuotannon tehostamiseen, uusien viljelymenetelmien käyttöönottoon tai ympäristötoimien parantamiseen.
- **Tavoitteet:**
  - Tuotannon ja työmenetelmien kehittäminen
  - Ympäristötoimien tehostaminen
  - Uusien markkinamahdollisuuksien hyödyntäminen
  - Tiedon ja kokemusten jakaminen jäsenten kesken

# Viljelijäryhmät – Yhdessä kohti kestäväää ja kannattavaa maataloutta

- Ryhmä maataloutta harjoittavia pieniä tai keskisuuria yrityksiä tulee kehittää toimintaansa erityisesti yhteisillä kehittämistoimenpiteillä
  - Tarvittaessa lisäksi yrityskohtaisilla kehittämistoimenpiteillä.
- Tavoitteena työnteon ja tuotannollisen yhteistyön kehittäminen tai muu vastaava kehittäminen.
- Viljelijöiden kehittämisryhmään tulee kuulua vähintään kolme ja enintään kymmenen viljelijää.
- Tuen saajana, joka toimii hankkeen hallinnoijana, tulee olla kehittämisorganisaatio.
- Enintään **75 %** hyväksyttävistä kustannuksista (perusta vna 11§)

# Liity tai perusta viljelijäryhmä – Näin pääset alkuun

## •Liittyminen olemassa olevaan ryhmään:

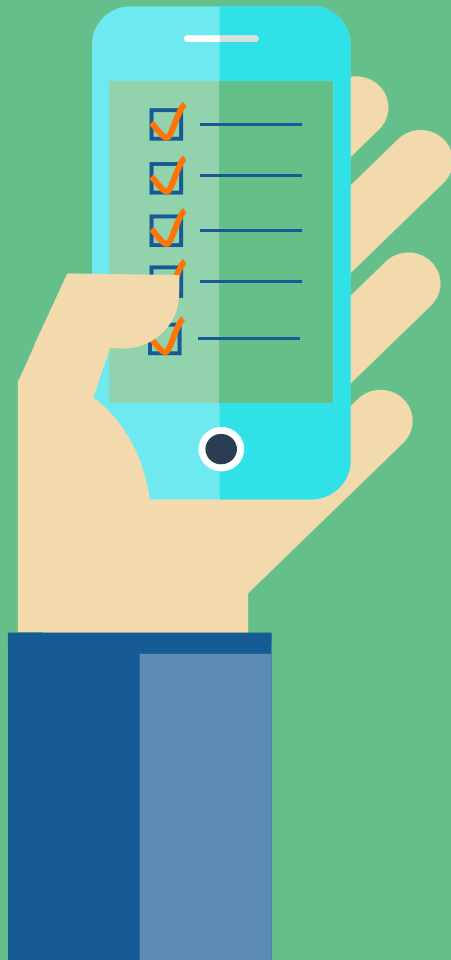
- Tutustu aktiivisiin viljelijäryhmiin Ruokaviraston verkkosivuilla.
- Ota yhteyttä ryhmän yhteyshenkilöön ja kysy lisätietoja.
- Selvitä ryhmän tavoitteet, toiminta ja mahdollinen jäsenmaksu.

## •Oman ryhmän perustaminen:

- Kutsu kiinnostuneet viljelijät koolle.
- Määritellä yhdessä ryhmänne tavoitteet ja toimintasuunnitelma.

## •Tuki ja resurssit:

- Päijänne-Leader tarjoaa ohjeistusta, neuvontaa ja taloudellista tukea viljelijäryhmille.
- Kehittämistoimenpiteisiin voi saada tukea esimerkiksi koulutukseen, neuvontaan ja yhteisiin investointeihin.



## 4. Hämeen ELY- keskuksen maaseudun yritystuet



# Maatilakytkentäinen yritystoiminta

Käynnistystuki maatilakytkentäisen yritystoiminnan aloittamiseen

- Alkutuotannon ulkopuoliseen toimialaan kuuluvan uuden yritystoiminnan käynnistämiseen
- Harjoitetaan maatilalla Y-tunnuksella ja maatilalla yhteinen verotus
- Muu yritystoiminta on oltava erotettavissa kirjanpidossa/muistiinpanoissa maatilalla tuloista
- Vakioitu kertakorvaus 5 000 tai 10 000 euroa
  - Haetaan ELY-keskukselta ja tuki enintään 10 000 euroa rahoituskauden aikana samalle hakijalle.
- Tavoitteena vähintään 15 000 euron liikevaihto vuodessa.
- Yritystoiminta yhdessä maa- ja metsätalouden kanssa tuo pääasiallisen toimeentulon yrittäjälle.
- Asiantuntijapalvelut, koulutukset, vuokrat, pienhankinnat, käyttömaksut, matkat, aineet ja tarvikkeet, kokeiluihin

# Maataloustuotteiden jalostusyrityksen kehittämistuki

Jos yrityksesi jalostaa ja/tai myy maataloustuotteita, voit saada kehittämispalveluita yrityksesi toiminnan kehittämiseen. Tuen näihin hakee kehittämissyhtiö tai muu hanketta hallinnoiva organisaatio.

- **Mihin tukea voi käyttää?**

- liiketoimintaan valmentavan neuvontaan, tuotekehityshankkeisiin, tuotannon pilotointiin, markkinointisuunnitelman laatimiseen, koemarkkinointiin, kansainvälistymisselvitykseen, muuhun asiantuntija-apuun.

- Maataloustuotteita jalostava ja myyvä yritys on yritys, joka:

- ostaa ns. annex I -listalla lueteltuja maataloustuotteita
- myy, tai valmistaa ja myy, ns. annex I -listalla olevia tuotteita.
- Annex I -listan tuotteita ovat esimerkiksi liha, vilja, vihannekset, kasvikset ja meijerituotteet. [Annex I -lista on maa- ja metsätalousministeriön verkkosivuilla.](#)

- **Tuen määrä ja hakeminen**

- Kehittämistukea voidaan myöntää hankkeen hallinnoijalle 50 prosenttia sen järjestämien asiantuntijapalvelun kustannuksista. Kustannukset voivat olla vähintään 5000 euroa ja enintään 100 000 euroa.
- Yrityksen kehittämistukea maataloustuotteiden jalostusyritykselle voi hakea kehittämissyhtiö tai muu kehittämissyhtiön hallinnoijaksi sopiva toimija.

# KIITOS !



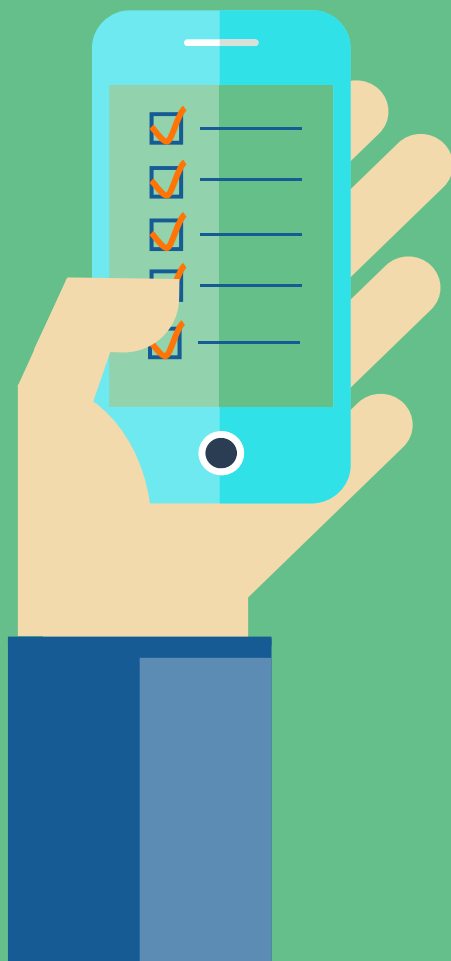
Ihmisten kokoisille ideoille!



Euroopan unionin  
osarahoittama

Jukka-Pekka Jauhiainen  
Päijänne-Leader ry  
[jp.jauhiainen@paijanne-leader.fi](mailto:jp.jauhiainen@paijanne-leader.fi)  
0400-876 442  
[www.paijanne-leader.fi](http://www.paijanne-leader.fi)

Joonas Karhinen  
Päijänne-Leader ry  
[Joonas.karhinen@paijanne-leader.fi](mailto:Joonas.karhinen@paijanne-leader.fi)  
044 - 767 1314  
[www.paijanne-leader.fi](http://www.paijanne-leader.fi)



# Maaseutuyritysten kehittämistuki

- Maaseutuyritysten kehittämistuki
  - Kehittämisellä tarkoitetaan tuotteiden, palveluiden, tuotantomenetelmien, markkinoinnin, teknologioiden ja digitaalisten ratkaisujen kehittämistä sekä muuta yritystoiminnan uudistumista edistävää kehittämistoimea
  - Kehittämistoimen tulee olla selkeästi erotettavissa yrityksen perusliiketoiminnasta
  - Tukikelpoisia kustannuksia:
    - Yrityksen ulkopuoliset kehittämis- ja asiantuntijapalvelut
    - Vuokrat, matkakustannukset, tarvikkeet ja aineet
    - Palkkakustannukset(sis. lakisääteiset kulut) kehittämisestä voivat muodostaa enintään 50% hankkeen kokonaiskustannuksista
    - Tukea voidaan myöntää enintään 50% hyväksyttävistä 5 000 - 100 000 euron kustannuksista



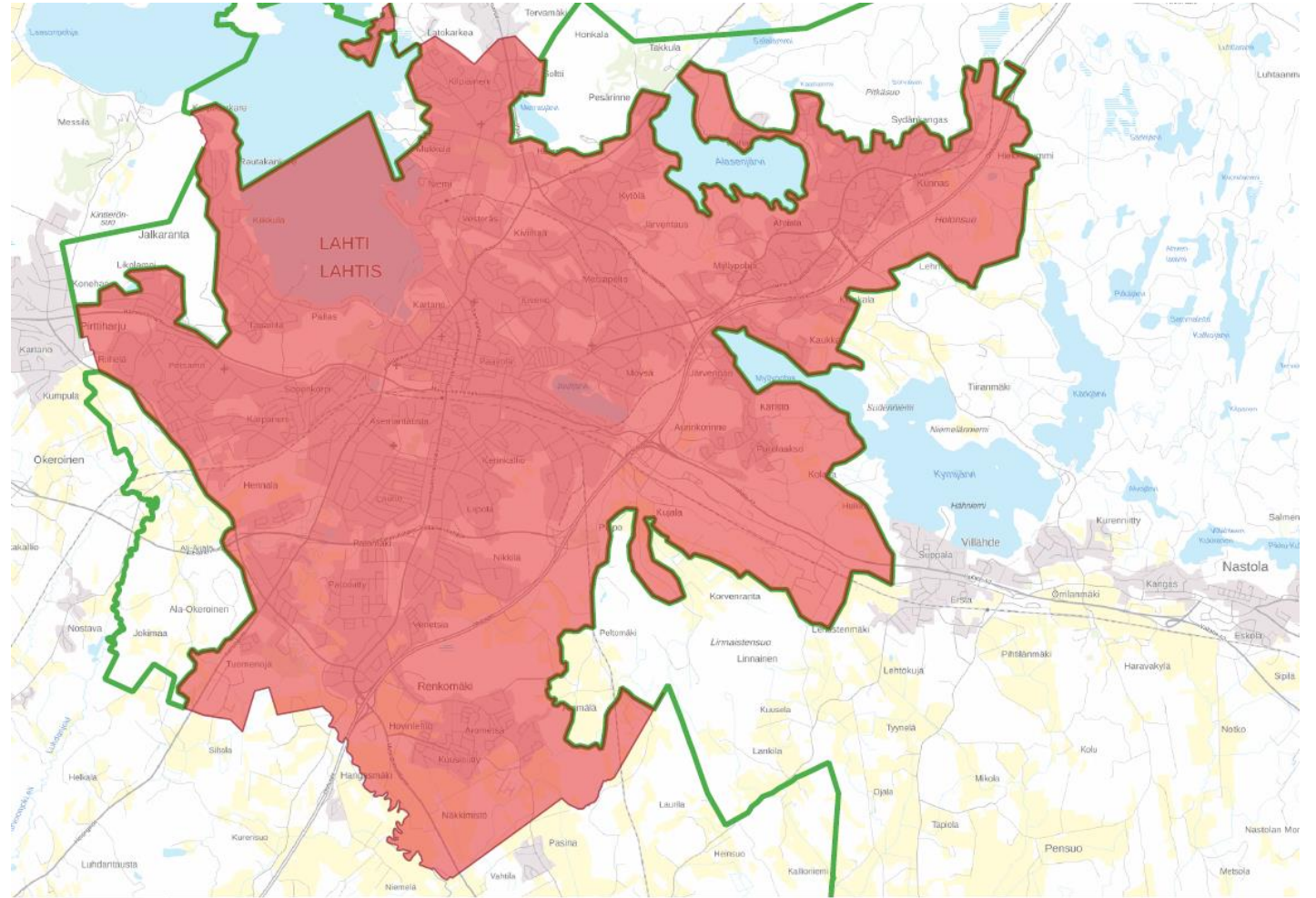
# Maaseutuyritysten kehittämistuki

- Maaseutuyritysten kehittämistuki
  - Kehittämisellä tarkoitetaan tuotteiden, palveluiden, tuotantomenetelmien, markkinoinnin, teknologioiden ja digitaalisten ratkaisujen kehittämistä sekä muuta yritystoiminnan uudistumista edistävää kehittämistoimea
  - Kehittämistoimen tulee olla selkeästi erotettavissa yrityksen perusliiketoiminnasta
  - Tukikelpoisia kustannuksia:
    - Yrityksen ulkopuoliset kehittämis- ja asiantuntijapalvelut
    - Vuokrat, matkakustannukset, tarvikkeet ja aineet
    - Palkkakustannukset(sis. lakisääteiset kulut) kehittämisestä voivat muodostaa enintään 50% hankkeen kokonaiskustannuksista
  - Tukea voidaan myöntää enintään 50% hyväksyttävistä 5 000 - 100 000 euron kustannuksista



# Tukialue

- Lahden kaupungin sisempi ja ulompi kaupunkialue on rajattu Leader –tukien ulkopuolelle (ks. Kuva).
- Investointukien tukitasoon vaikuttaa toimenpiteen sijainti kaupunki- maaseutuluokituksessa (mitä harvempaan asuttu alue sitä suuremmat investointituet : <https://www.ymparisto.fi/fi/ra-kennettu-ymparisto/kaupunkiseudut-ja-kaupungistuminen/kaupunki-maaseutuluokitus> ).



Ihmisten kokoisille ideoille!



Euroopan unionin osarahoittama