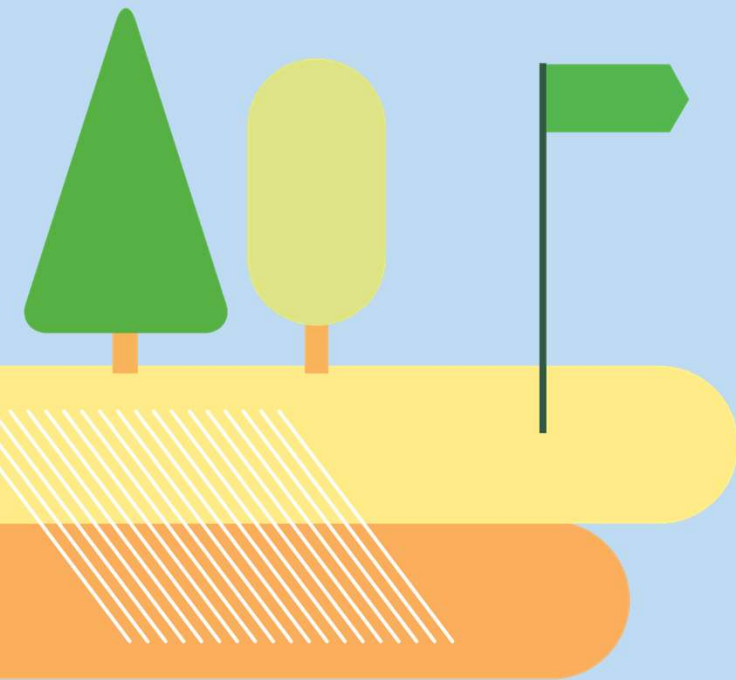


LEADER

Päijänne



# Maaseudun yritystuet

Leader-yritystuet vauhdittavat yrityksiä

3.4.2024 Orimattila

Joonas Karhinen, Päijänne-Leader ry



Euroopan unionin  
osarahoittama

LEADER

Päijänne



# Sisältö

Kuka voi hakea tukea?

Millaisia tukituotteita on yrittäjille?



Euroopan unionin  
osarahoittama

#alueenparhaaksi

LEADER

Päijänne

#alueenparhaaksi

## Päijänne-Leader

Myöntää leader-yritystukia,  
jotta maaseudun kilpailukyky  
paranee ja hyvinvointi kohenee.



**Joonas Karhinen**  
Yritysaktivaattori  
044 - 767 1314

joonas.karhinen@paijanne-leader.fi



**JP Jauhiainen**  
Johtava asiantuntija  
0400-876442

jp.jauhiainen@paijanne-leader.fi



# Tukikelpoinen yritys

- Maaseudulla toimiva mikroyritys, jossa
  - on enintään viisi työntekijää (sisältää yrittäjän).
- Yritysmuoto on tmi, maatila, avoinyhtiö, kommandiittiyhtiö, osakeyhtiö tai osuuskunta. Kokeilutuki, yritystoiminnan suunnittelupaketti ja omistajavaihdostuki haetaan yksityisenä henkilönä.
- Yritystoiminta on kannattavaa ja yritys ei ole vaikeuksissa oleva (poikkeuksia).
- Maksuvalmius ja vakavaraisuus sekä tuettavan toiminnan kohteena olevien tuotteiden tai palveluiden riittävät markkinat.
- **Isommat yritykset voivat hakea tukea Hämeen ELY-keskuksen maaseudun rahoituksesta.**



## KÄYNNISTÄMINEN



**YRITTÄJYYSKOKEILU 2500 €**  
Kokeillaan yrittämistä enintään 4 kk. Tuetaan asiantuntijapalvelun hankintaa ja vuokrakulujen maksua. Tuloksena voi olla mm. kysynnän tai omien valmiuksen selvittäminen.



**OSA-AIKAINEN YRITTÄMINEN 5000 €**  
Tuetaan yrityksen perustamista mm. asiantuntijapalveluiden hankinnassa, vuokrissa ja muissa kokeilukuluissa. 1 hlö työllistyy vähintään osa-aikaisesti yritykseen.



**KOKOAIKAINEN YRITTÄMINEN 7500 €**  
Tuetaan yrityksen perustamista mm. asiantuntijapalveluiden hankinnassa, vuokrissa ja muissa kokeilukuluissa. Yrittäjä työllistyy täysipäiväisesti yritykseen.



**OMISTAJANVAIHDOS 2500 €**  
Ostajaa tuetaan 5000 € asiantuntijapalvelujen hankinnassa. Kohdeyritys on oltava ydin- tai harvaan asutulla maaseudulla. Hankittava palvelu voi olla mm. hinnan määrittäminen, neuvottelut tai verotusasiat.



**MAATALOUDEN KOKEILU 2500 €**  
Maanviljelijä kokeilee 5000 € uudenlaista maataloutta 7500 € tilalla tai vuokrapelloilla pienenmuotoisesti. Päämääränä voi olla esim. kehittää uutta tuotetta, tuotantotapaa tai toimintamallia.

## INVESTOINNIT



**INVESTOINTITUKI**  
Aineettomien 20 - 40 % tai aineellisten investointien kustannusarvio on 5000 - 100000 €. Investointi tuottaa rahaa yritykselle tai parantaa energian ja/tai materiaalien kestävä käyttöä.

## KEHITTÄMINEN



**YRITYSTOIMINNAN ALOITUSVAIHE 2000 €**  
Tuki liikeidean sparraukseen, investointien suunnitteluun ja/tai tukihakemuksen tekoon asiantuntijan avulla.



**YRITYSTOIMINNAN KEHITTÄMINEN 3000 €**  
Toimivan yrityksen jatkokehittämiseen asiantuntijapalvelujen avulla.



**YRITYSTOIMINNAN SUUNNITTELUVAIHE 1000 €**  
Aloittava yritys voi hakea tukea, jos tarpeellista julkista perustamisvalmennusta ei ole saatavilla.

## YHTEISTYÖ

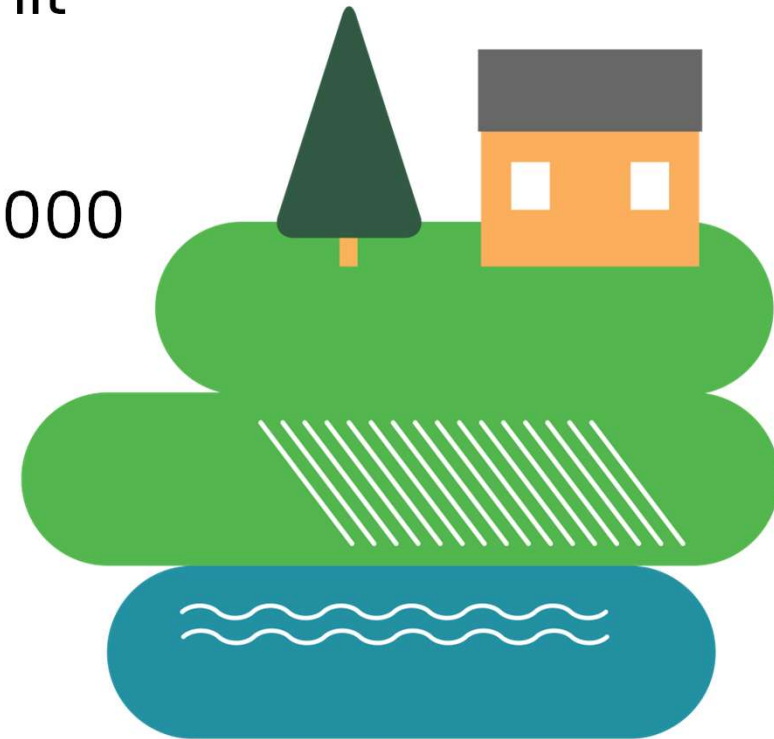


**YRITYSRYHMÄHANKKE 75 %**  
3-10 yritystä yhteiskehittää esimerkiksi yhteistuotantoa, markkinointia ja myyntiä tai tuoteperhettä. Hanke voi sisältää myös yrityskohtaisia kehittämistoimenpiteitä.

**YRITYSRYHMÄHANKKEEN VALMISTELU 5000 €**  
Kokoonjuostaan yritys- tai viljelyryhmähanketta.

## Investointituki

- Aineettomat tai aineelliset investoinnit
- Investointi tuottaa yritykselle arvoa
- Kokonaiskustannusarvio 5 000 – 100 000 euroa
- Tukitaso 20–40 %
  - **Orimattilassa 20–30 %**
- Hämeen ELY-keskuksesta tukea isompiin investointeihin.



# Aurinkoenergisempiä mökkilomia yritystuella



Rantalan lomamökit käyttivät Leader-yritystukea aurinkovoimaloiden hankintaan, mökin laajennukseen ja sähköautojen latauspisteen rakentamiseen.

Investoinnit edistävät kestäväää kehitystä tuottamalla päästötöntä energiaa ja parantavat matkailupalveluita, tarjoten mökkivieraille puhtaan ympäristön.

LEADER

Päijänne



# Yritystoiminnan aloitusvaihe

Yritys voi hakea tukea mm. liiketoimintasuunnitelman viimeistelyyn ja kehittämiseen, investointien suunnitteluun, erilaisten laskelmien tekemiseen ja yritystukihakemusten valmisteluun. Tuen avulla saa hankittua tarpeellisen asiantuntijapalvelun liikkeelle lähtöön.

- Tuki on 2000 euroa kertakorvauksena
- Tuloksena on liiketoimintasuunnitelma, käynnistämissuunnitelma, tuki toiminnan käynnistämiseen ja/tai investointitukihakemus





# Yritystoiminnan kehittäminen

Liiketoimintaa kehittävä voi hakea tukea asiantuntija-palveluiden hankintaan. Tukikelpoisia asiantuntijapalveluita ovat mm. **tuotekehitys, tuotannon suunnittelu** tai sen parantaminen ja erilaiset kestävän kehityksen näkökulmat.

- Tuki on **3000 euroa** kertakorvauksena
- Liiketoimintaa tulee olla vakiintunut ja toimintaa on yleisesti 2–3 vuotta tai vähintään 1 tilikausi
- Ei myönnetä tavanomaiseen markkinoinnin kehittämisprojektiin,
  - Esim. verkkosivujen kehittäminen tai logon suunnittelu
  - Hämeen ELY-keskus myöntää kehittämistukea (50 %, maks. 100 000 € kustannukset).



## Yritysryhmähanke

- 3–10 yritystä yhteiskehittää toimintonsa
- Yhteistuotantoa, markkinointia ja myynti, tuoteperhettä tai muuta. Hanke voi sisältää myös yrityskohtaisia kehittämistoimenpiteitä.
- 75 % tukitaso
- Hallinnoijana kehittämisorganisaatio



## Tainionvirran II - yrittäjäryhmähanke

Yrittäjien tavoitteena oli keskinäisen verkostoitumisen kautta myös auttaa toisiaan, sparrata, neuvoa ja yhdessä tuotekehittää palveluja kolmen eri kokonaisuuden alle.

Koiraystävällisyys, luontoliikunta ja Päijänne

9 matkailualan yrittäjää

<https://www.proagria.fi/hankkeet/tainionvirran-ii-yrittäjäryhmähanke>



TAINIONVIRTA  
SYSMÄ-HARTOLA

[Etusivu](#) [Yhteystiedot ja palvelut](#)



YHTEYSTIEDOT



1.1.2020 – 30.9.2022

200 250 €

ProAgria hallinnoija

Tulos:

liikevaihdon kasvu 5-10 %

3 kpl yhteisiä tuotteita, yhteinen alusta jne.



Euroopan unionin  
osarahoittama

LEADER

**Päijänne**

Kiitos!