

Hämeenkyrö

Biokaasulaitoksen sijoituksen edellytykset Hämeenkyrössä

26.11.2024

Kaavasuunnittelija Anna-Maria Niilo-Rämä, Hämeenkyrön kunta



Biokaasulaitos

Tarve 1-3 ha alueelle

- Maksimietäisyys tiloista 20-30 km, lietelannan osalta 10 km
- Etäisyys asutukseen vähintään 500 m
- Ei tuota paljon melua
- Ei suuria liikennemääriä
- Pienet hajuhaitat
- Vesihuoltotarpeista ei tietoa
- Ei sovellu pohjavesialueille
- Lantasäiliöt pääosin maan alla (ei vaikutusta maisemaan), halkaisija noin 25 m
- Ei tarvitse olla kaasuputken lähellä (vanhaa putkea voidaan hyödyntää, siirretään konteilla)
- Biomassatarve vähintään 10 000 tn/vuosi, jotta olisi kannattavaa
- Vaatii ympäristöluvan



Juvan laitos

Tiedot saatu palaverissa 13.5.2024 Juha Hiitelä/ProAgria ja Jaana Koivisto/Ekokumppanit

Biokaasulaitos

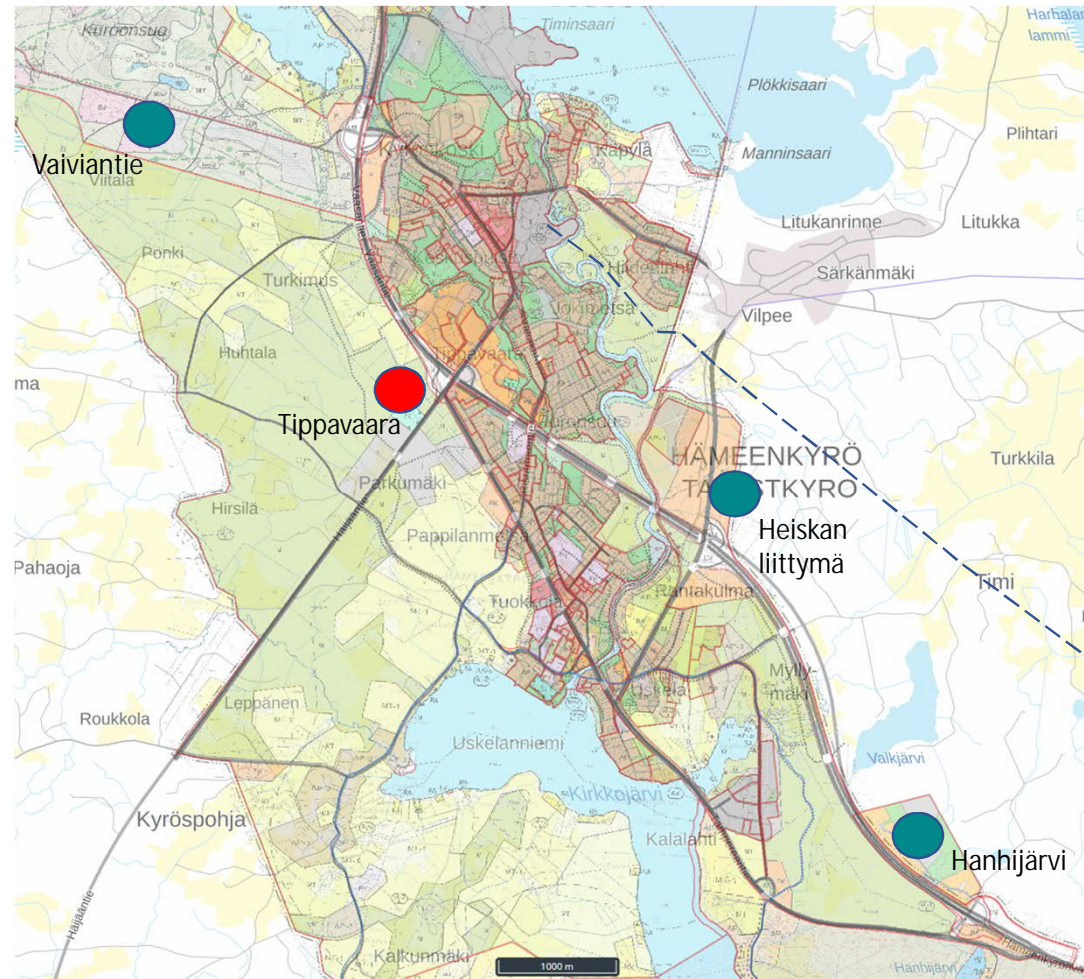
Alustavasti tutkittuja sijainteja kunnan mailla asutuksen läheisyyden (500 m) perusteella

- Yleiskaavan T-alueet

- Heiskan liittymä (PK-alue)
- Vaiviantie

- Asemakaavan T-alueet

- Hanhijärvi
- Tippavaaran uusi alue (asukkaita alle 500m)



Biokaasulaitos

Lannantuottajat

Kysely Hämeenkyrö-Ikaalinen-Sastamala



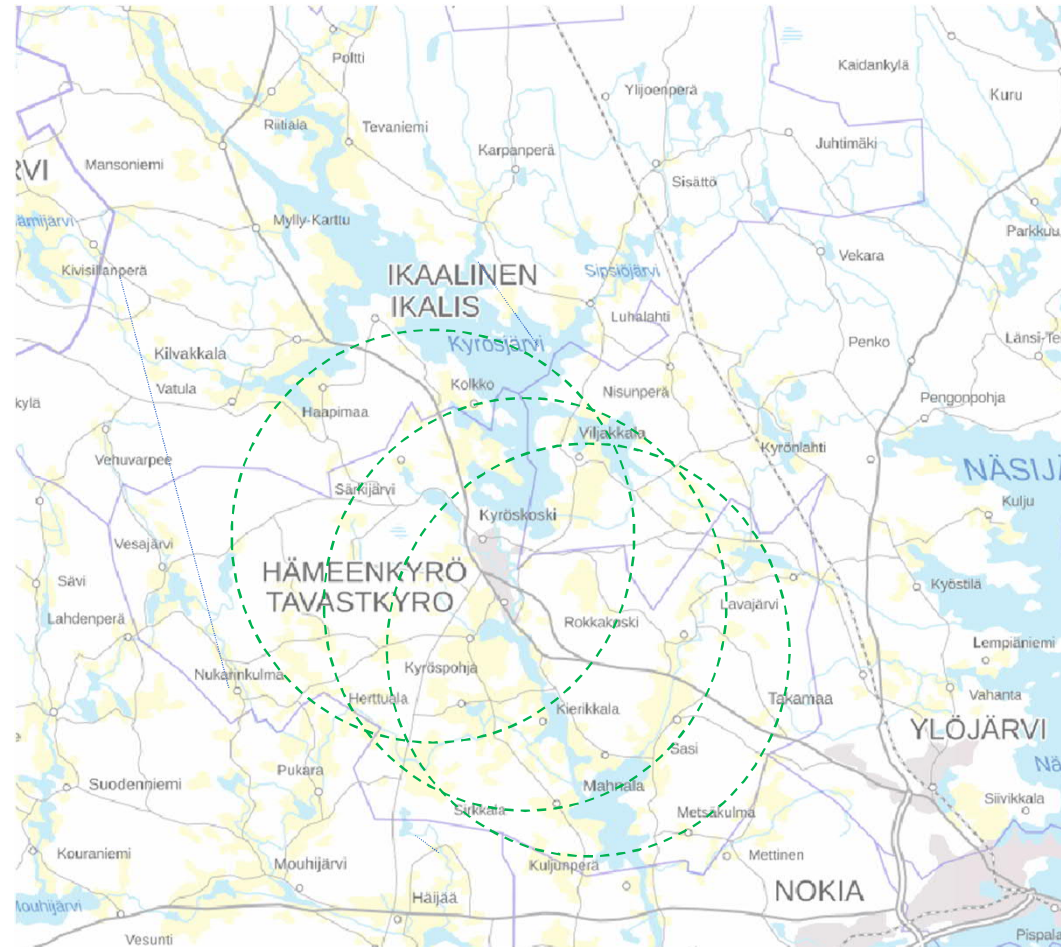
10 km säde tutkitusta laitoksen sijainnista

- 15 tilaa

- luovutettava määrä noin 18 000 tn/vuosi

alle 20 km etäisyydellä lantamäärä
tuplaantuu

- 20 tilaa



Hämeenkyrö

Kiitos!

