

Matkailun monet mahdollisuudet maatiloille

6.2.2025 Yleistä maatilamatkailusta
Esimerkkejä ja hyviä käytänteitä
Tarja Pajari & Anna Rintinen



PELLOLTA PÖYTÄÄN NÄKYVÄKSI 1.3.2024-30.6.2026

Hankkeessa kytketään itäisen Suomen kestävä ruoantuotantotapa European Region of Gastronomy Saimaan yritys- ja tapahtumaketjuun sekä osaksi ruokamatkailua

Toteutus on jaettu kolmeen työpakettiin:

TP 1. Pellolta - Kestävä, uudistava alkutuotanto

TP 2. Pöytään - Ympäristövastuullinen ruoantuotanto, ruokamatkailu, maisema, kulttuuriympäristö

TP 3. Näkyväksi - Pellolta pöytään -ruokaketjun toimintatavan näkyväksi tekeminen ruokatapahtumin ja monikanavaisesti viestien

Kohderyhmä: Maatilat ja maaseudun elintarvike-, matkailu- ja ravintola-alan yritykset, koko ruokaketju pellolta pöytään

Kohdealue: Etelä-Savo, Etelä-Karjala, Kymenlaakso, Pohjois-Karjala

Toteuttajat: ProAgria Etelä-Savo ry / MKN Etelä-Savo, ProAgria Etelä-Suomi ry / MKN Etelä-Suomi, ProAgria Itä-Suomi ry / MKN, Baltic Sea Action Group BSAG

Rahoittaja: Etelä-Savon ELY-keskus, Euroopan maaseuturahasto 2023-2027



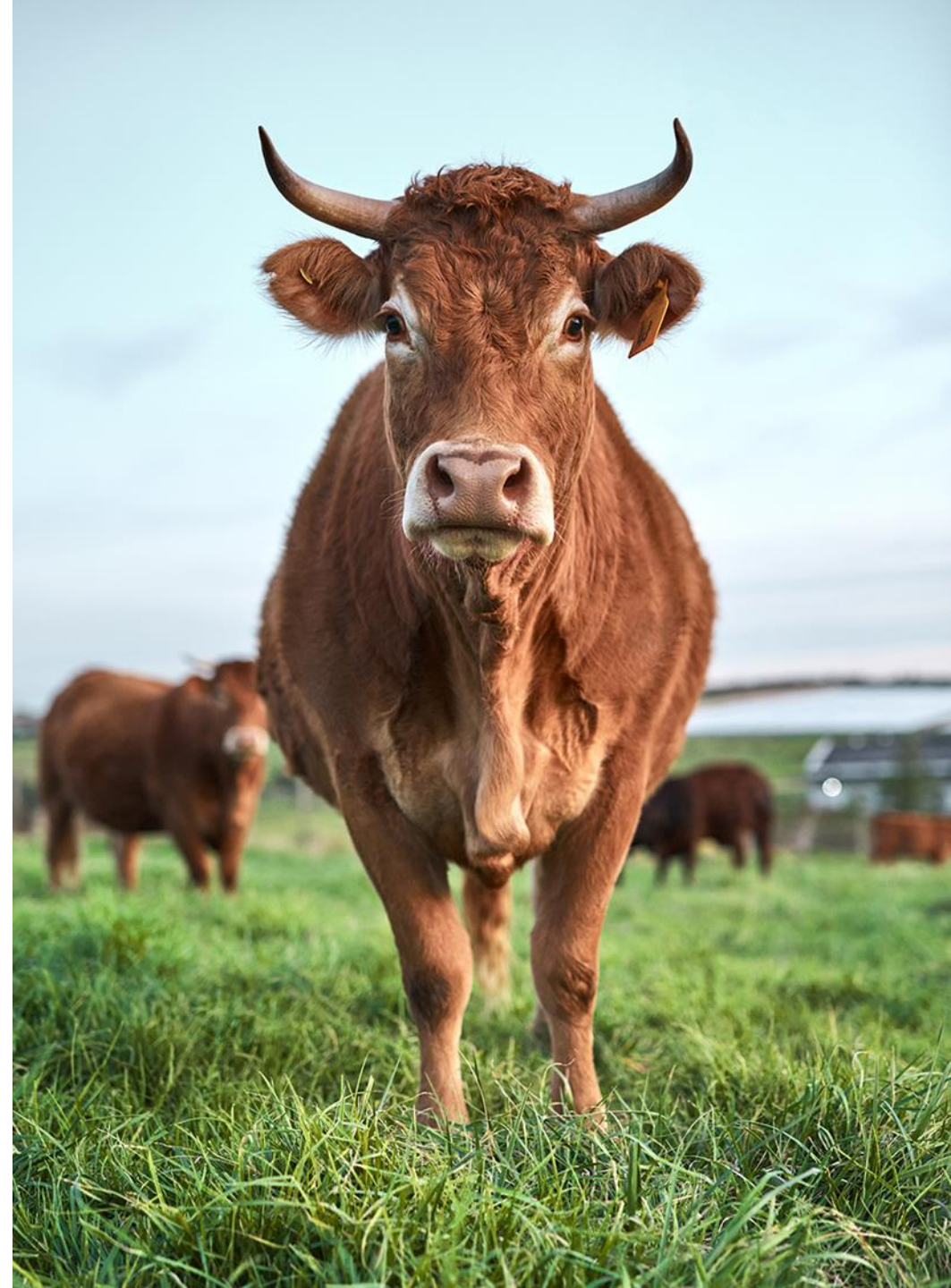
KÄSITTEET LYHYESTI

RUOKAKETJU

Ruokaketju kattaa kaikki vaiheet ruoan tuotannosta kuluttajalle, mukaan lukien viljely, jalostus, jakelu ja myynti.

RUOKAMATKAILU

Matkailumuoto, jossa pääpaino on paikallisen ruoan ja juoman kokeminen.



MAATILAMATKAILU

Matkailupalvelut, jotka perustuvat maatilan toimintoihin, ympäristöön ja elämäntapaan

KOULUTUSMATKAILU

Matkailumuoto, jossa pääpaino on oppimisessa ja koulutuksessa



VAPAAEHTOISMATKAILU

Matkailumuoto, jossa vierailijat osallistuvat vapaaehtoistyöhön matkakohdeessa

PAIMENLOMAT

Matkailumuoto, jossa vierailijat pääsevät osallistumaan eläinten hoitoon. Samalla he saavat tietoa paikallisista tavoista, ja tutustuvat esimerkiksi laiduntamiseen ja ympäröivään luontoon.



YRITTÄJÄN PUHEENVUORO

Niina Sydänmaanlakka
Maatilamatkailu Tuhannen Tarinan Talo Oy



MATKAILUSTA LISÄÄ LIIKEVAIHTOA JA KANNATTAVUUTTA

Suomalaisilla maatiloilla on paljon mahdollisuuksia hyödyntää matkailua liikevaihdon ja kannattavuuden lisäämiseksi. Tässä on muutamia hyviä käytänteitä ja esimerkkejä:

1. VIERAILUT, TYÖPAJAT JA ELÄMYSPALVELUT

- Vierailut ja opastetut kierrokset
- Työpajat ja kurssit
- Elämyspalvelut



2. MAJOITUSPALVELUT

- Bed & Breakfast
- Glamping
- Mökkimajoitus ja Airbnb



3. OSTOSMAHDOLLISUUDET, RAVITSEMISPALVELUT

- Tilamyymälä
- Ravintola tai kahvila
- Ruokafestivaalit ja tilatapahtumat



4. ERIKOISTAPAHTUMAT, JUHLATILAISUUDET

- Häät, syntymäpäivät ja muut juhlat
- Yritystapahtumat
- Retriitit ja digi detoxit



5. DIGITAALISET PALVELUT

- Virtuaalikierrokset
- Virtuaaliset palvelut
- Verkkokauppa
- Muut myynti- ja markkinointialustat



HUOMIOITAVAA

Selkeä konsepti ja kohderyhmä

- Miksi? Mitä ja kenelle? Tunnista tilasi vahvuudet ja kiinnostavimmat piirteet.

Ympäristön ja maiseman merkitys

- Matkailija kiinnittää huomiota ympäristöön, sen siisteyteen ja selkeyteen jo sinne saapuessa.



HUOMIOITAVAA

Laadun varmentaminen

- Panosta asiakaskokemukseen ja laatuun.

Yhteistyö ja verkostoituminen

- Monipuolinen yhteistyö matkailuorganisaatioiden, yritysten, kehittäjien ja oppilaitosten kanssa.

Markkinointi

- On tärkeää markkinoida palveluja tehokkaasti alusta alkaen. Ole siellä missä asiakkaasikin ovat!



HUOMIOITAVAA

Turvallisuuden varmentaminen

- On varmistettava, että kaikki palvelut, toimintaympäristö ja käyntikohteet ovat korkealaatuisia ja turvallisia vierailijoille.

Huomioi kestävyys ja vastuullisuus

- Ekologinen
- Sosiaalinen
- Kulttuurinen
- Taloudellinen



HUOMIOITAVAA

Valmistelut

- Resurssit. Maatilamatkailun aloittaminen vaatii usein investointeja majoitus- ja ruokailutiloihin, sekä mahdollisesti lisähenkilökuntaa.
- Matkailun aloittamiseen, kehittämiseen ja investointeihin maaseudulla on saatavilla erilaisia [rahoituksia](#), myös maatiloille
- Maatiloilla on mahdollisuus hyödyntää lisäksi [Neuvo-palveluja](#) (tilatunnus)
- Hyödynnä oman alueesi matkailun tai yrityksien kehittämishankkeiden tarjonta



SEURAAVAT INFOTILAISUUDET

To 13.2. klo 13-14 Koulutusmatkailu
To 20.2. klo 13-14 Vapaaehtoismatkailu
To 13.3. klo 13-14 Paimenlomat
- Tulossa myös rahoitukseen liittyvä info,
työpajat ja opintomatka. Seuraa
viestintäämme.

KIITOS!

Anna Rinteinen
Matkailuasiantuntija, MKN Itä-Suomi
043 827 3703
anna.rinteinen@maajakotitalousnaiset.fi

Tarja Pajari
Yritysasiantuntija, MKN Etelä-Savo
0400 183 064
tarja.pajari@proagria.fi

Pelloilta pöytään näkyväksi –hanke

