

Lypsykarjan terveyden
ja hyvinvoinnin
haasteet
investointivaiheessa,
Eläinlääkäri Tuomas
Herva, Atria

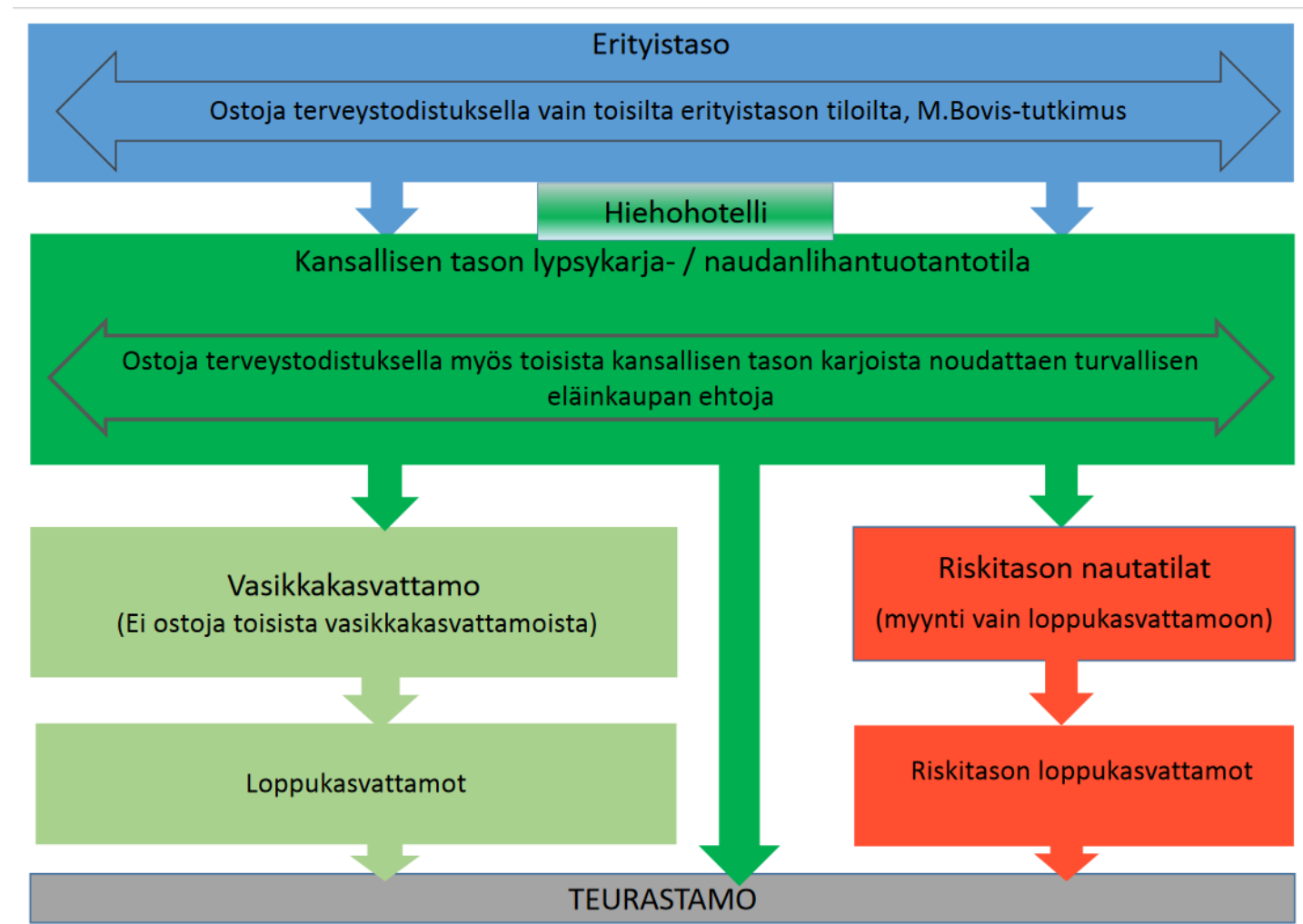


Sisältö

- Turvallinen toimintatapa
- Eläinten hankinta
 - Terveystodistukset
- Terveysriskit ja niiden hallinta
- Sisäisen tautipaineen hallinta
- Lastaustilat

Kansallisen tason turvallinen toimintatapa

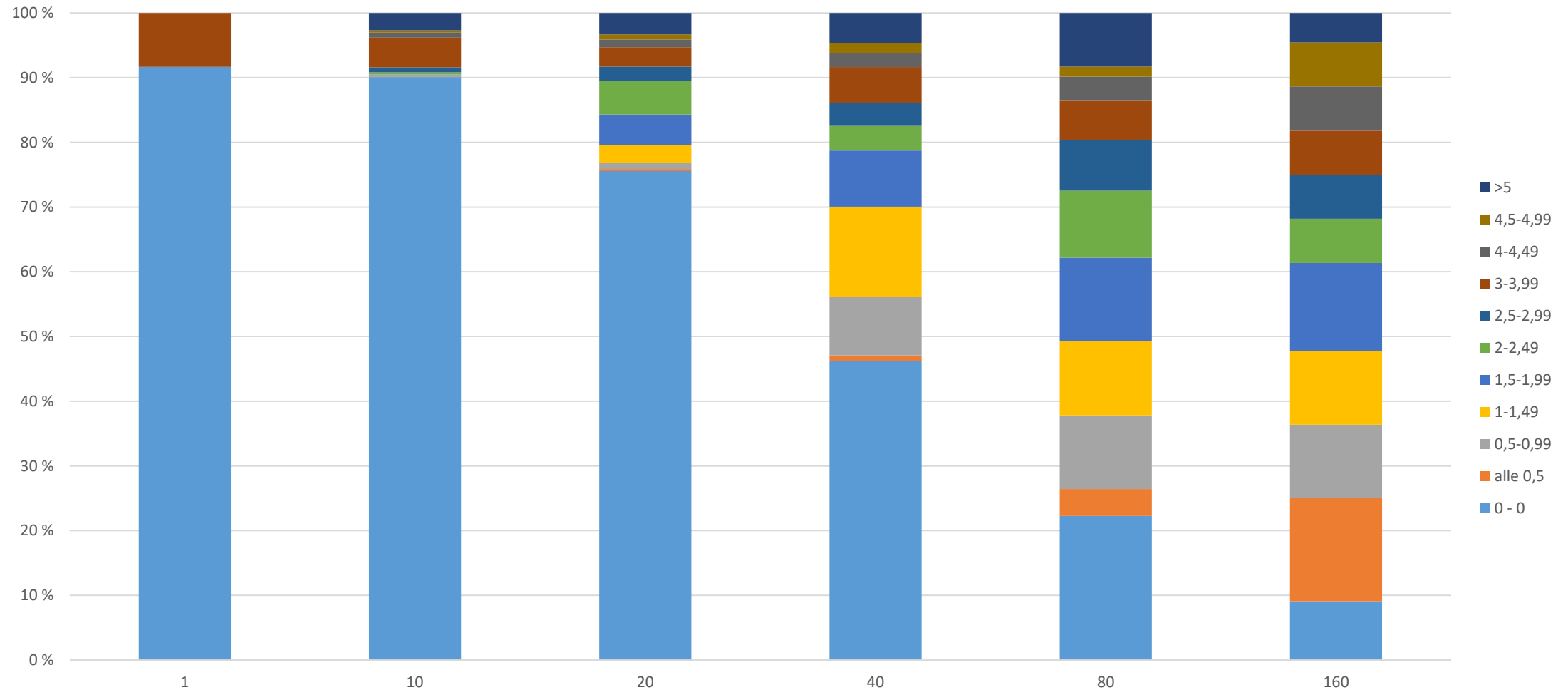
- Merkitys korostuu tilakoon kasvaessa
- Nautaketjun turvallinen toimintatapa kaikkien etu ja ponnistus
 - Tautien hallinta
 - Kannattavuuden mahdollistaminen - veden ja pitkien kesäpäivien lisäksi harvoja tuotannon vahvuustekijöitämme
 - Sujuvan vasikkaliikenteen turvaaminen
- Syytä keskittyä maidon tuotantoon
 - Yhdistelmätuotanto välitysvasikoineen merkittävä riski maitotilalle ja koko ketjulle



Järkevä eläinten hankinta

- Älä osta sikaa säkissä!!!
 - Tarttuvat sorkkasairaudet
 - Mykolasma bovis
 - Pälvisilsa
- Muut
- Elinkeinoon yhteiset ohjeet:
 - <https://www.ett.fi/sisalto/nautaketjun-turvallisen-toimintatavan-ohjeistuksia>
 - https://www.ett.fi/sites/default/files/user_files/ETT_Elainkauppaohje_A4_FI_web2.pdf
 - https://www.ett.fi/sites/default/files/user_files/ETT_V%C3%A4litysvisiikkaohje_V4B.pdf
 - https://www.ett.fi/sites/default/files/user_files/ETT_Teurasnautaohje_V4B.pdf
- Terveystodistukset ja M. bovis A-Taso jalostuseläinkauppaan
- Terveystilanneraportit maito- ja emolehmätilojen väliseen kauppaan
- Erityistilanteet tautien leviämisen ehkäisemiseksi välityseläinten mukana

Vasikoiden sairastuvuus- ja kuolleisuusriski lisääntyy tilakoon kasvaessa, mutta suuria tilakohtaisia vaihteluita



Isojen tilojen tautiriskit

- Lääkitystarve kasvaa usein tilakoon ja tautipaineen suurentuessa
- Vasikoiden ongelmat
 - Kryptosporidit
 - Rotavirus
 - Vastasyntyneiden E. coli
 - Hengitystietulehdukset
- Lääkityksillä pidetään kuolleisuus kurissa, muttei juuri vaikuteta sairastuvuuteen
- Tavoitteena alle 20 % sairastuvuus vasikoilla, pienillä tiloilla lähellä nollaa
- Hallittu eläinten ryhmittely sekä hyvät olosuhteet, ruokinta ja hoito

Kunnollinen vasikoiden erottelu eläinterveyden perusta



- Yksilö- tai parikarsinat 3 vko ikään ainakin silloin , kun tilalla kryptosporidi-, rota- tai koliripuleita
- Sen jälkeen vähintään 2 kertatäyttöistä ryhmäkarsinaa, joissa pisaratartunnat ja ripulin roiskeet estävät levyseinät



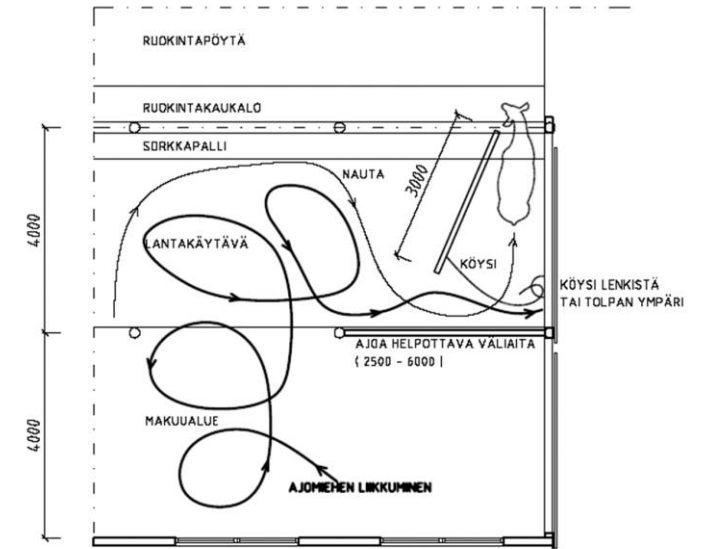
- Mieluiten erilliset vasikkaosastot
- Iglujen ja vanhojen rakennusten käyttö mahdollista
- Epidemiatilanteissa varauduttava käyttämään tyhjänä

Uudet vasikkaosastot parantavat merkittävästi tilannetta



Eläinten seuranta ja käsittely

- Terveysseuranta, nopea puuttuminen ongelmiin ja niiden riittävän tarkka selvittäminen oleellista
- Mikä tahansa eläin saatavissa nopeasti kiinni, jotta hoito ei viivästy
 - Makuuparret
 - Poikima- ja hoitokarsinat
 - Siirrettävä käsittely portti ja hoitokarsinan jokaisessa parressa oleva lukkoparsi nopeuttaa huomattavasti käsittelyä
- Siirrot suunniteltava jo etukäteen



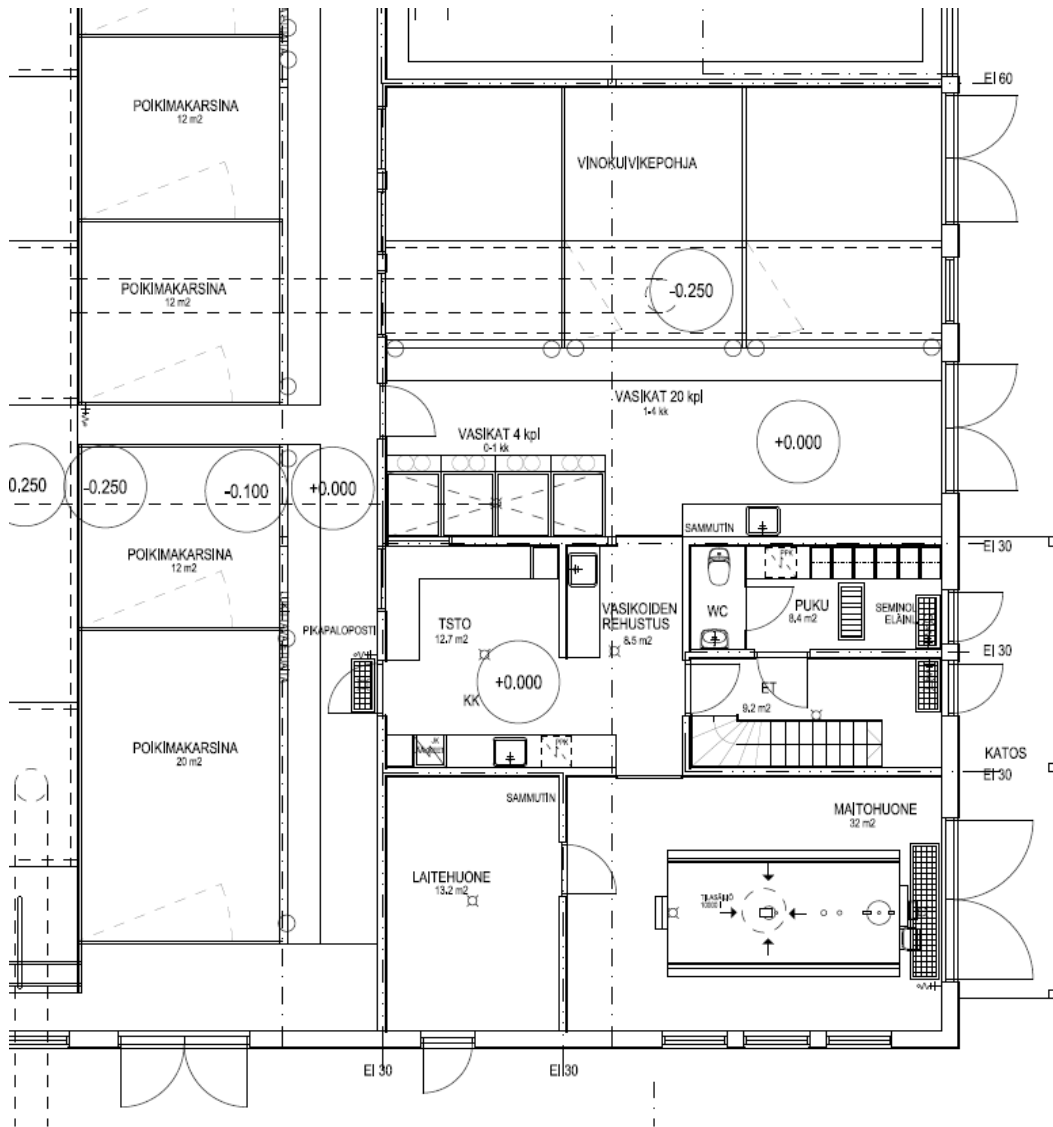
Sisäisen tautipaineen hallinta

- Eläinten ryhmittely ja siirtely oikeaan aikaan
- Tulokaranteeni
- Hiehojen yhdistäminen jo ummessa olevien joukkoon 2-3 kk ennen poikimista, jotta vastustuskyky lehmien taudeille
- Sairaiden ja jo tartunnan saaneiden erottelu terveiden joukosta hyvissä ajoin
 - Melko lievätkin taudinaiheuttajat voivat aiheuttaa isoja ongelmia, kun pääsevät valloilleen isoissa ryhmissä

Riskinhallinta paikallaan, vaikka kaikki olisi kunnossa

- Eläinkaupan lisäksi muukin tautisuojaus kuntoon
 - Tuhoeläintorjunta
 - Rehujen suojaus
 - Rehuntähteiden huolellinen siivoaminen
 - Navetan ympäristön päällystäminen tai muu siivoaminen ja parturointi
 - Lastaustilat
 - Vierailijat (eläinlääkärit, sorkkahoitajat, lomittajat, siementäjät)
 - Mahdollinen viimeaikaisen pälvisilsan leviämisreitti
 - Varmista kunnollisten suojavaatteiden käyttö ja puhtaat toimintatavat

Haettavat eläimet omiin karsinoihinsa lähelle ovea, eläinkortille oma laatikkonsa



- Mieluiten ulos tai erilliseen tilaan, ettei autosta kulkeudu ilmaa navettaan
- Koronaripulilta suojautumiseksi voi olla tarpeen viedä eläimet 200m päähän navetasta lastattavaksi



Irtoaidoista iso apu lastauksessa

- Eläimen voi viedä ulos odottamaan kuljetusta, jottei taudit leviä lastauksessa





atriatuottajat.fi