



NÄHTÄVYYKSIÄ

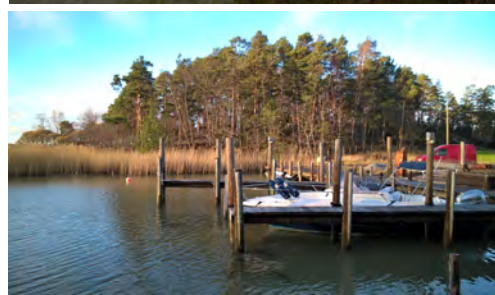
Naantalinaukon ympäristössä on monta valtakunnallisesti tunnettua matkailukohtetta, muun muassa Kultaranta, Naantalin vanha kaupunki, Naantalin kylpylä ja Muumimaailma Kailon saarella. Naantalinaukolla on ulkoilu- ja retkeilysaaria, kuten esimerkiksi Kailon saari, jonne johtaa kävelysilta Naantalin Ailostenniemeltä. Väiskin saarella sijaitsee Väiskin seikkailumaailma, jonne pääsee laivalla Ailostenniemeltä. Maisema-alueella kulkee osa matkailutienä toimivaa Saariston Rengastietä. Härmälän rotkot ovat geologinen nähtävyys Maskun kunnan puolella.



HÄRMÄLÄN ROTKO

Härmälän rotko on mielenkiintoinen geologinen nähtävyys Maskun ja Naantalin rajalla ja on kuuluu samalla Varsinais-Suomen erikoisimpiin luonnon nähtävyyksiin. Kallion halkaisema rotko on jopa 20 metriä korkeudeltaan. Rotko sijaitsee Pakattulan vuorella, jonka laelta on mahtavat näkymät merenlahdelle. Halkeaman syntyperää ei tiedetä. Halkeaman syyksi on arvioitu vielä tuhat vuotta sitten alueella vellonutta merta, joka olisi laajentanut kallion halkeamaa nykyisen laajuiseksi. Myös jääkauden jälkeistä maanjäristystä on ehdotettu.

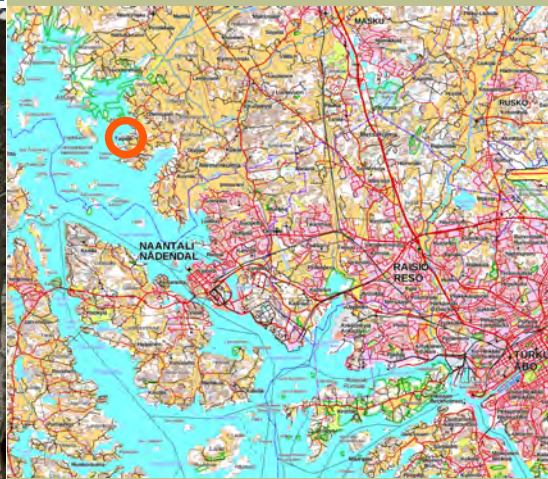
Härmälän rotkolla on hyvät opasteet. Mereltä sinne pääsee nousemalla maihin Härmälän rannasta (7) ja kävelemällä Härmäläntietä mantereelle päin noin 100 metriä.



MASKUN VESISTÖREITTI, 30 km



nimi: Maskun Vesistöreitti
maakunta: Varsinais-Suomi
kunnat: Masku ja Naantali
Arvioitu kesto: 1-2 pv
Reitin pituus: 30,2 km, josta melontaosuudet 1,4-7,7 km
Vesille pääsee Maskun Maanpäästä (1) ja Kuurnanpään uimarannalta (3).



Melontareitti kulkee merenlahden rantoja myötäillen. Tuulen voimakkuudesta ja suunnasta riippuen reitti voi olla haastava aloittelijoille. Merellä kajakki on kanoottia vakaampi kulkuväline.

Melontareitti on kokonaisuudessaan 30,2 km pitkä, jossa on seitsemän (7) välietappia. Reitin välittömässä läheisyydessä on mielenkiintoisia nähtävyyksiä ja virkistytymispaikkoja mm. Vähä-Joumon virkistysalue (2), Härmälän rotko (7). Reitti kulkee arvokkaiden maisema-alueiden ja luontokohteiden halki.



MAA- JA
KOTITALOUSNAISET
LÄNSI-SUOMI



Euroopan maaseudun
kehittämisen maatalousrahasto:
Eurooppa investoi maaseutualueisiin

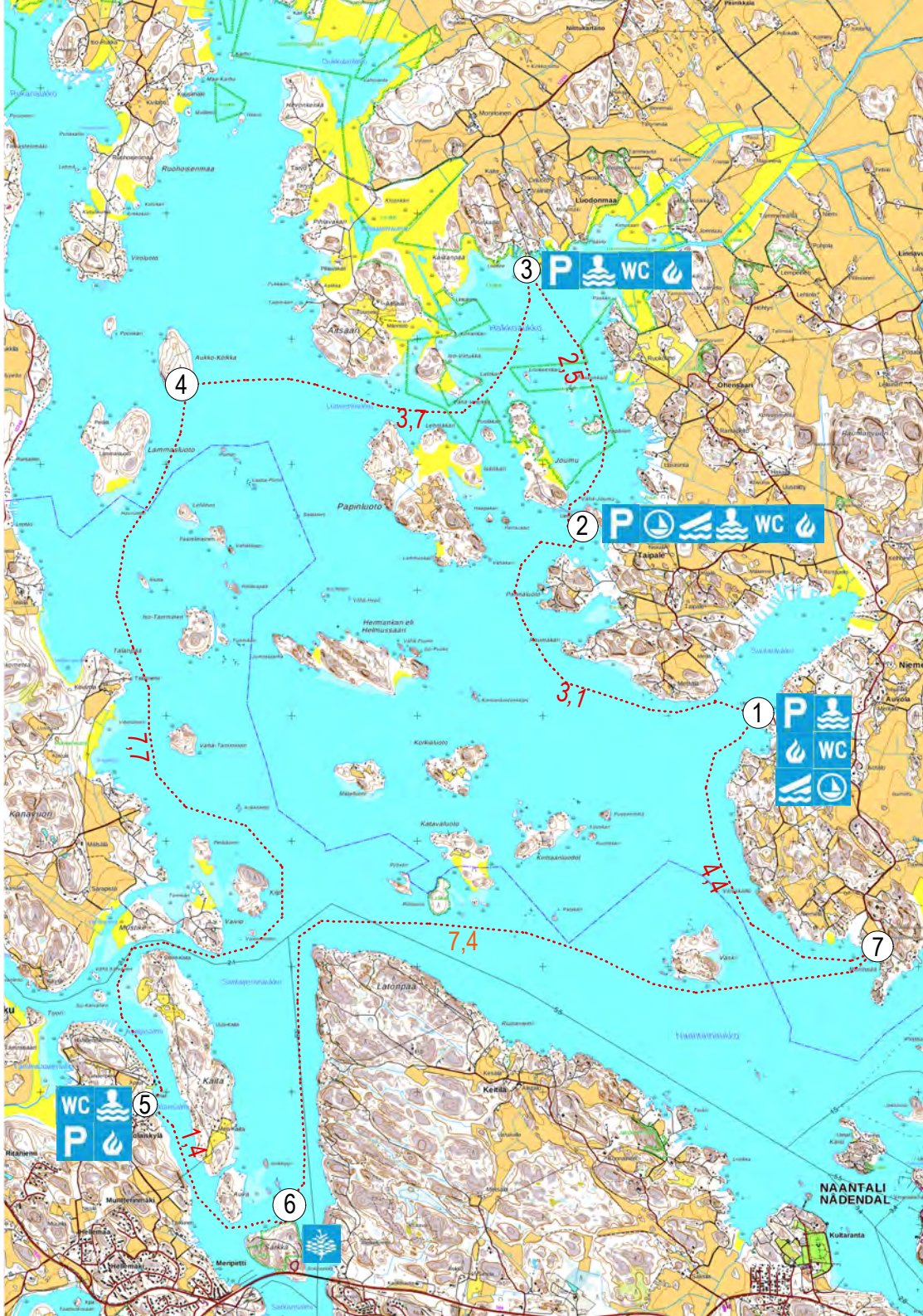
MASKUN VESISTÖREITTI

Maskun vesistöreitille voi lähteä kanootilla tai veneellä koko päiväksi tai pienelle muutaman välietapin retkelle. Lähtö- ja mairinnousupaikat on merkitty kartalle.

Maskun vesistöreitti on toteutettu Länsi-Suomen maa- ja kotitalousnaisten Matkailien kylillä -hankkeessa, jota on rahoittanut Leader Ravakka ry ja Leader Varsin Hyvä ry Euroopan maaseudun kehittämisrahastosta. Reittiä on suunnitellut kyläläiset erityisesti Lemun seudulta. Suunnittelussa on ollut mukana myös Saaristomeren Melojat ry, Maskun ja Naantalinn kunnat ja Maskun seurakunta.

VESISTÖREITIN MAISEMA JA LUONTO

Vesistöreitti kulkee kauniissa Maskun ja Naantalinn rantamaisemissa. Reitistä tekee erityisen kiinnostavan alueen pohjoisosan rikas luonto sekä eteläosan nähtävyydet. Alueen pohjoisosassa on Oukkolanhadden, Halkkoaukon, Aitsaaren sekä Rukanaukon muodostamat luonnonlahten ja linnustoltaan monipuolinen merenlahten osa. Alue on suojeltu lintudirektiivillä, joten lintujen häirintä pesimäaikaan on kielletty. Halkkoaukko kuuluu Nousiaisten ja Hirvijoien maakunnallisesti arvokkaaseen maisema-alueeseen, jolla on kulttuuri- ja luontoarvoja. Alueen eteläosassa on Naantalinnaukon selkeästi rajattu maisematila, joka mahdollistaa retkeilijälle voimakkaan maisemaelämyksen. Aluetta hallitsevat kallioiset mäet ja niiden välissä olevat pienalaiset saviset maat, jotka on tarkasti käytetty hyväksi viljelymaana.



OPASKARTTA, MK 1:50 000

- 1 Maanpään uimaranta**
Maanpääntie 171,
Niemenkulman kyläyhdistys ry
p. +358 2 4388 200
- 2 Vähä-Joumon virkistysalue**
Vähä-Joumontie 70,
Maskun kunta
p. +358 2 4388 200
- 3 Kuurnanpään uimaranta**
Kaidantie 111,
MLL Lemu ry, Masku
p. +358 2 4388 200
- 4 Aukko-Kolkan saari**
Maskun Seurakunta
p. +358 44 550 6720
- 5 Apajan uimaranta**
Apajantie 63
Naantalinn kaupunki
p.+358 2 4345 381
- 6 Särkän mairinnousupaikka**
Mairinnousupaikka,
luonnonsuojelualue
p. +358 2 4345 381
- 7 Härmälän ranta,**
Yksityinen omistus
mairinnousu kanootilla sallittu.
puh. +358 44 082 0480

P Autopaikoitus **WC** Puucee

 Uimaranta vesistöreitti

 Grillikatos 1,6 välimatka km

 Veneen laskupaikka

 Venelaituri

